



# Diseñando Espacios Sustentables e Inclusivos

---

# Índice

## Introducción

- 01 Mensaje del CEO
- 02 Quiénes Somos
- 03 Misión, Visión y Valores
- 04 Enfoque ESG
- 05 Principales Resultados de Desempeño ESG

## Ambiental

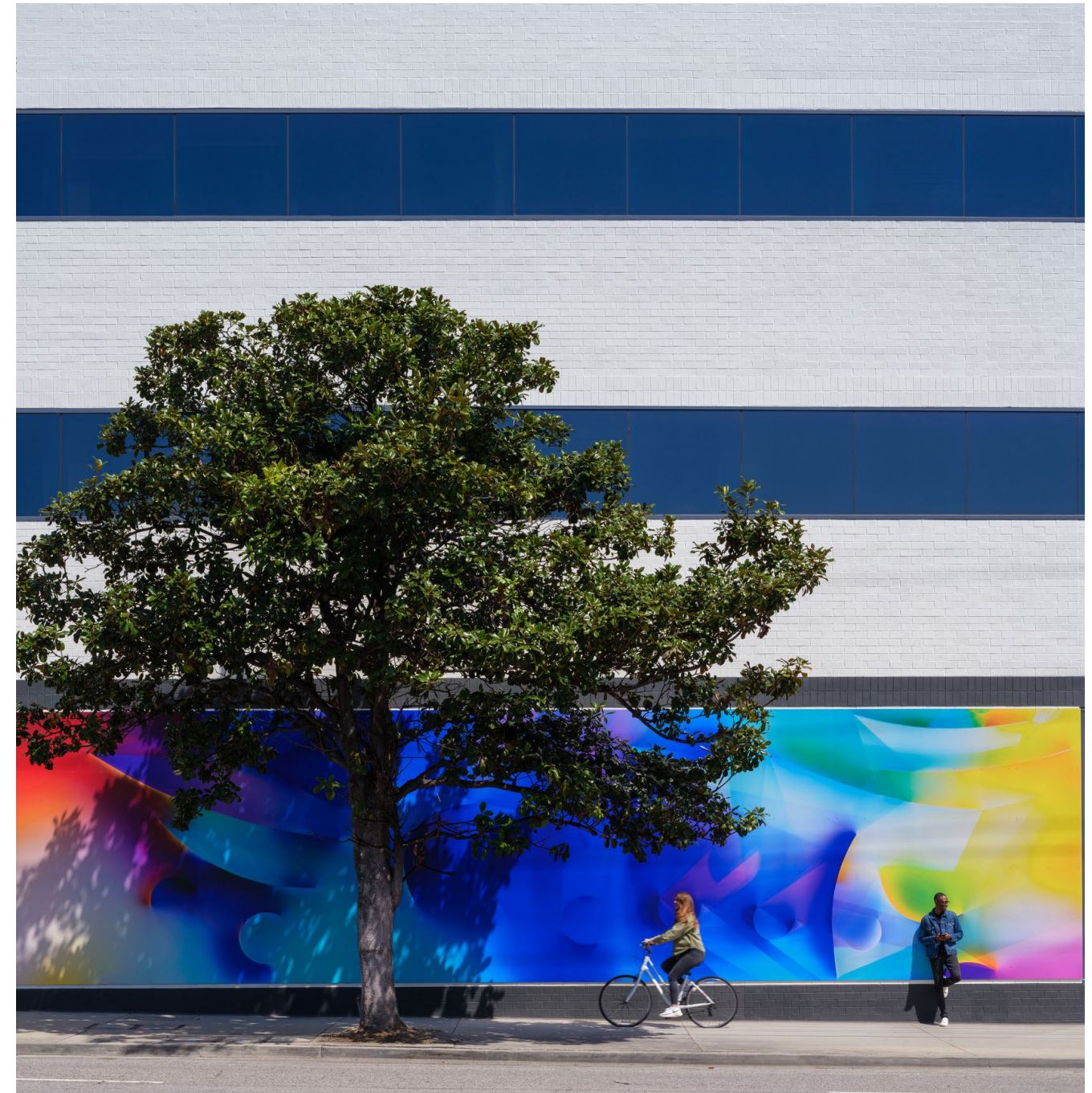
- 07 Sostenibilidad y Resiliencia en el Diseño
- 08 Compromiso AIA 2030
- 09 Sostenibilidad en Nuestros Proyectos
- 14 Gestión Ambiental

## Social

- 20 Personas, Comunidad y Sentido de Pertenencia
- 24 Salud, Seguridad y Bienestar
- 27 Desarrollo de Talento
- 30 Vinculación Comunitaria

## Gobernanza

- 35 Gobernanza
- 36 Gobernanza Corporativa
- 37 Ética y Cumplimiento
- 37 Anticorrupción y Antisoborno
- 38 Gestión de Riesgos
- 39 Gobernanza ESG
- 40 Cadena de Suministro Responsable
- 41 Innovación
- 42 Ciberseguridad



# Mensaje del CEO



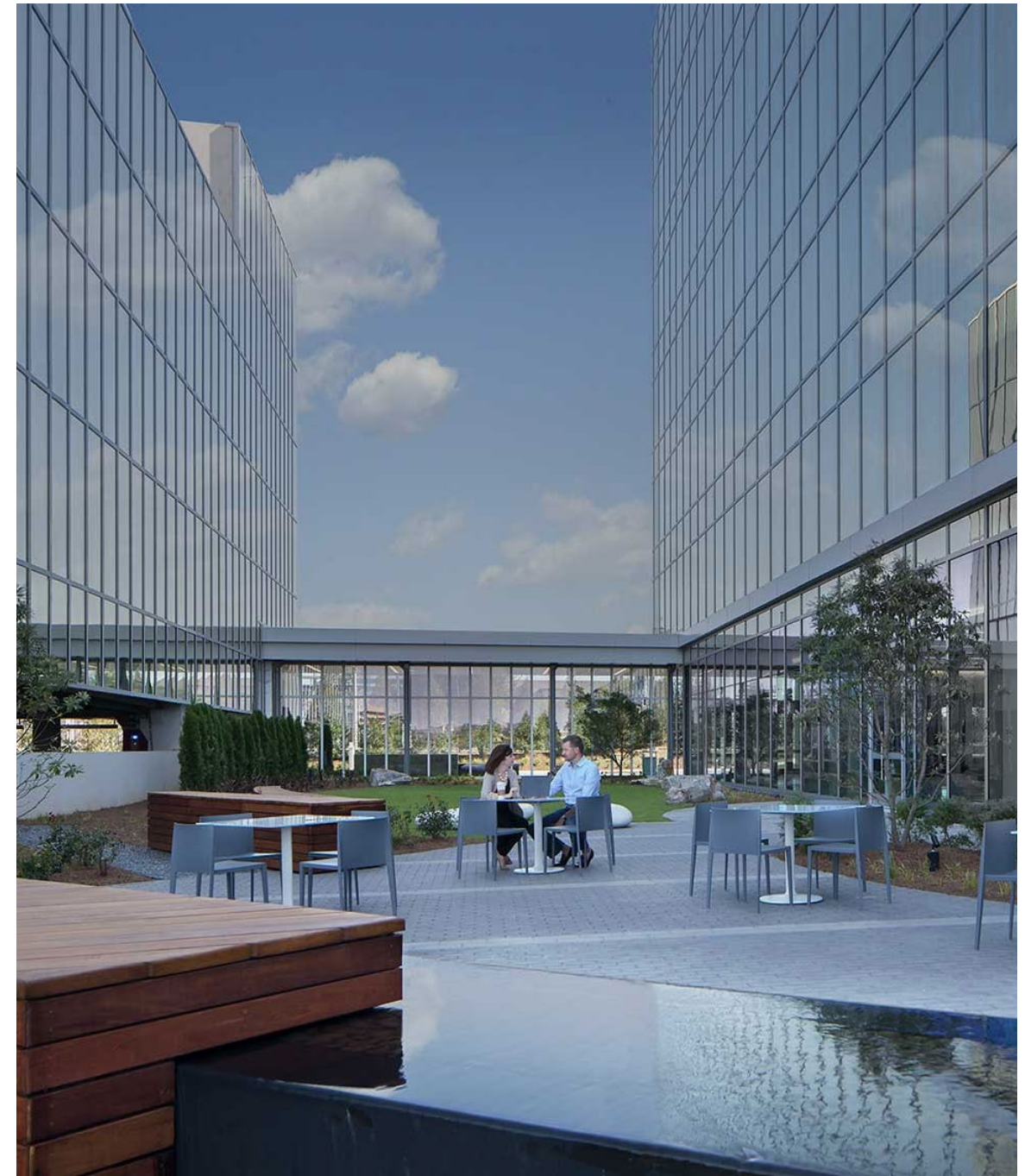
Al compartir nuestro Reporte Ambiental, Social, y de Gobernanza 2026 (ASG o ESG por sus siglas en inglés), me enorgullece el avance que hemos logrado y el impulso sostenido detrás de nuestro compromiso con un diseño responsable e innovador. Ware Malcomb se ha enfocado consistentemente en generar valor a largo plazo, y nuestros esfuerzos en materia ESG fortalecen la manera en que desarrollamos soluciones sostenibles y resilientes para nuestros clientes y comunidades.

Durante el último año, avanzamos en nuestra agenda de sostenibilidad al comenzar a medir nuestras emisiones de gases de efecto invernadero y al adherirnos al AIA Materials Pledge. Estos pasos nos permiten comprender mejor nuestro impacto y orientar las acciones que emprendemos para contribuir a un entorno construido más saludable. Asimismo, continuamos priorizando el bienestar de nuestro equipo y fortaleciendo una cultura basada en el empoderamiento y la inclusión, respaldada por alianzas de largo plazo con las comunidades en las que servimos.

Liderar con integridad y transparencia sigue siendo un pilar central de quienes somos. A medida que perfeccionamos la forma en que medimos nuestro impacto y establecemos metas futuras, mantenemos nuestro compromiso de operar de manera responsable, apoyar a nuestras comunidades y diseñar un entorno construido más saludable y sostenible para todos.



**Ken Wink**  
CEO



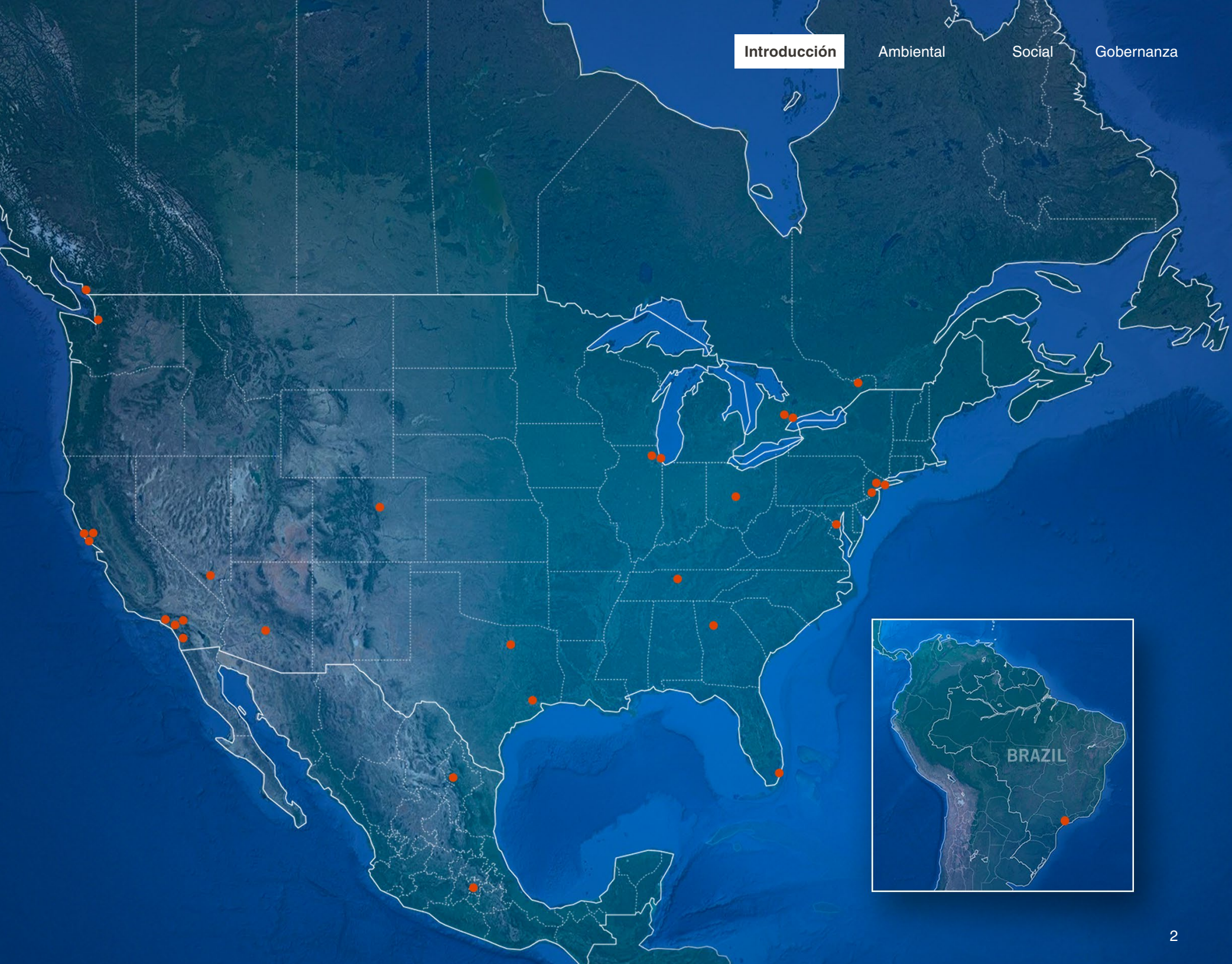
# Sobre Nosotros

Ware Malcomb es una firma dinámica de diseño de bienes raíces comerciales de servicio completo dedicada a brindar soluciones de vanguardia para nuestros clientes.

Fundada en 1972, Ware Malcomb ofrece servicios profesionales de arquitectura, arquitectura de interiores y diseño, ingeniería civil, branding, levantamientos inmobiliarios, ingeniería estructural e ingeniería MEP a clientes en todo el mundo.

Nuestro enfoque diverso y multidisciplinario permite ofrecer soluciones de diseño innovadoras, una gestión de proyectos ágil e integrada, así como una participación activa con la comunidad y la industria. Operamos bajo un modelo altamente colaborativo y orientado a equipos, lo que genera valor para nuestros colaboradores, socios y clientes.

**30**  
Oficinas  
Interconectadas



## Misión →

Ware Malcomb es la mejor firma de diseño inmobiliario comercial. Existimos para buscar soluciones creativas a desafíos inmobiliarios complejos.

Somos líderes de pensamiento innovadores que brindan valor inmobiliario a largo plazo.

Apoyamos a nuestras comunidades a través de la filantropía corporativa.

Empoderamos a nuestro diverso equipo mediante la creación de una práctica empresarial exitosa, ética y orientada al crecimiento.

Ware Malcomb es una academia de liderazgo.

Estamos comprometidos con una visión compartida.

### Somos Un Equipo.



## Visión →

La visión de nuestra empresa abarca nuestro compromiso con la innovación, el crecimiento, la sustentabilidad y la participación comunitaria. Nos impulsan los siguientes elementos centrales:

- Aportaremos innovación a la industria de Bienes Raíces Comerciales aprovechando la tecnología.
- Haremos crecer nuestra empresa para brindar las mejores oportunidades para que los miembros de nuestro equipo prosperen.
- Nos prepararemos continuamente para nuestra próxima generación de líderes.
- Estaremos en todos los mercados estratégicos, brindando servicios y tipos de productos para maximizar nuestra participación de mercado
- Crearemos conciencia sobre nuestra profesión a través de un alcance comunitario más amplio para atraer a futuros profesionales.
- Crearemos un entorno construido más sustentable.
- Nuestro legado inspirará nuestro futuro.




## Valores →

Nuestros valores forman la base de todo lo que hacemos. Nos guían en la búsqueda de excelencia y dan forma a nuestra vision del futuro.




### Diseño

Entregar creatividad para ayudar a nuestros clientes a tener éxito.



### Personas

Promover una cultura de crecimiento y liderazgo.



### Comunidad

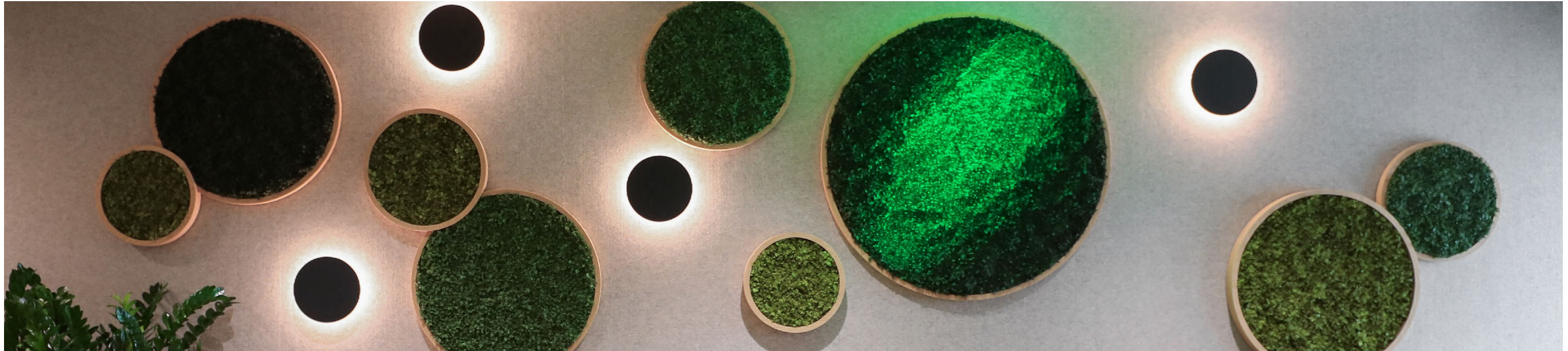
Trabajar juntos para marcar la diferencia.



### Innovación

Evolucionar todo lo que hacemos

# Nuestro Enfoque ESG



## Nuestro Compromiso ESG

Creemos que la colaboración es clave para crear un mundo más sostenible. Como diseñadores, impulsamos el cambio positivo al trabajar con nuestros colaboradores, clientes y comunidades para desarrollar soluciones sostenibles y resilientes, integrando prácticas responsables en nuestra propia operación.

Nuestro compromiso abarca la gestión ambiental, el bienestar de nuestro equipo y la salud de las comunidades locales. Refleja nuestra dedicación a una cultura de empoderamiento, diversidad, inclusión y sólidos principios éticos.

Priorizamos diseños que contribuyen al desempeño ambiental, la salud, la resiliencia y el impacto comunitario. Al mismo tiempo, trabajamos para reducir nuestra huella, optimizar nuestros procesos internos, fomentar una cultura inclusiva y operar de manera responsable. A través de este enfoque, contribuimos a configurar un entorno construido sostenible y resiliente, desarrollando proyectos de alto desempeño que generan valor a largo plazo para nuestros clientes.

## El Marco ESG de Ware Malcomb

Nuestro marco ESG orienta la evaluación de nuestro impacto, el impulso de comunidades inclusivas y la implementación de prácticas sólidas de gobernanza, enfocándose en los aspectos más relevantes para nuestra firma, nuestros clientes y sus proyectos.

Hemos establecido una estructura de gobernanza ESG que proporciona supervisión y alinea las prioridades ESG en toda la organización. Nuestro Comité ESG, respaldado por el liderazgo ejecutivo, guía la estrategia, da seguimiento al avance e integra criterios ESG en la toma de decisiones.

Colaboramos con nuestros grupos de interés para atender los temas más relevantes y utilizamos indicadores para medir el desempeño ambiental, social y de gobernanza. Esto nos permite identificar oportunidades de mejora, definir metas y comunicar avances con transparencia.

Participamos en la evaluación de EcoVadis y hemos obtenido el distintivo **Commitment Badge**, en reconocimiento a nuestros avances en sostenibilidad.



# Resultados Destacados ESG

## Emisiones de GEI

Establecimos nuestra línea base inicial de emisiones de gases de efecto invernadero (GEI), lo que nos permite mejorar la calidad de los datos, definir metas de reducción medibles e integrar criterios climáticos en nuestras operaciones.

## Compromiso Materiales AIA

Ampliamos el uso de materiales más saludables y con menor carbono incorporado mediante una mejor recopilación y seguimiento de datos, alineados con el AIA Materials Pledge.

## Equipo MEP

Fortalecimos nuestras capacidades internas para desarrollar modelos energéticos y auditorías mediante la expansión de nuestro equipo de ingeniería mecánica, eléctrica y de plomería (MEP).

## Eficiencia Energética

Invertimos en nuevas herramientas y procesos para maximizar la eficiencia energética en los proyectos.

## Proyectos LEED

Colaboramos con nuestros clientes en el desarrollo de proyectos orientados a certificaciones de sostenibilidad. Hemos entregado 128 proyectos certificados LEED, WELL, Green Globes y Phius, que en conjunto superan los 5,300,000 m2..



## 75+ Professionals

Contamos con más de 75 profesionales con acreditaciones en sostenibilidad.

## Política

Cramos nuestra primera política, estructura y estrategia ESG.

## Ciberseguridad

Política y sistemas robustos operan.

## Encuesta de Empleados

Implementamos nuestra primera encuesta formal de compromiso organizacional, con una participación superior al 85%. El análisis identificó seis factores clave de engagement y los resultados superaron los promedios globales en todas las categorías.

## Cultura

Fuimos reconocidos por Newsweek en 2026 como uno de los mejores lugares de trabajo de tamaño medio en EE.UU. en las categorías de cultura, pertenencia y comunidad, con base en análisis independientes de datos ESG y de fuerza laboral.

## WM Evolve

Ampliamos WM Evolve, nuestro programa de mejora continua impulsado por ideas de todos los niveles de la organización.

## Balance de Género

Avanzamos un balance de género de 55% hombres y 45% mujeres, y 58% hombres y 42% mujeres en posiciones de liderazgo.

## Tecnología

Ampliamos nuestro equipo de Transformación Digital para explorar e integrar nuevas tecnologías y procesos en nuestros diseños.

## Diversidad de Proveedores

Lanzamos un programa de proveedores y consultores diversos.

## 170+ Capacitaciones

Impartimos 12 sesiones de capacitación virtual a nivel firma a través de “Ware Malcomb University”, además de contar con una biblioteca on demand con más de 170 sesiones grabadas, alcanzando una participación promedio semanal del 40% del personal.

## Liderazgo

Desarrollamos capacitación de alto nivel mediante nuestro programa formal de liderazgo, alcanzando a 174 líderes.

## \$250K+ Recaudados

Organizamos e impulsamos iniciativas de vinculación comunitaria a nivel regional y corporativo que recaudaron más de \$250,000 USD en 2025. Estas acciones apoyaron organizaciones como United Way e incluyeron iniciativas como la construcción de vivienda en Tijuana, México, y la entrega de más de 1,000 mochilas con útiles escolares a estudiantes en Denver, Colorado.



## Ambiental

Sostenibilidad y resiliencia en el diseño

Compromiso AIA 2030

Sostenibilidad en nuestros proyectos

Gestión ambiental



# Sostenibilidad y Resiliencia en el Diseño

La sostenibilidad es un componente clave de nuestros servicios en Ware Malcomb. Desde las etapas iniciales de diseño hasta la selección de materiales y la elaboración de planos constructivos, priorizamos la gestión ambiental, la eficiencia en el uso de recursos y la resiliencia. Creemos firmemente que, al integrar la sostenibilidad como eje del diseño, podemos crear edificios, espacios y desarrollos que no solo sean altamente funcionales, sino también ambientalmente responsables, resilientes y adaptables a condiciones climáticas cambiantes.

## Integración de la Sostenibilidad

### 01 Planeación y selección del sitio

Impulsamos desarrollos sostenibles con visión a futuro, considerando resiliencia e infraestructura.

### 02 Diseño Conceptual

Innovando enfocados en sostenibilidad para reducir el consumo de recursos y el carbono incorporado.

### 03 Diseño Final

Optimizamos la eficiencia operativa y desempeño.

### 04 Construcción

Reduciendo el impacto ambiental y desperdicios.

### 05 Operación

Espacios sostenibles, saludables y productivos.

# Compromiso AIA 2030

**En febrero de 2023, firmamos el Compromiso AIA 2030 del American Institute of Architects (AIA), sumándonos a nuestros colegas de la industria para avanzar hacia las metas de reducción energética al 2030 como parte integral de nuestro proceso de diseño.**

Este compromiso representa un paso clave en nuestra estrategia de sostenibilidad y refuerza la responsabilidad de impulsar el diseño sostenible dentro de la industria. Asimismo, orienta nuestros esfuerzos para integrar el desempeño energético y la responsabilidad ambiental en nuestros proyectos.

Alcanzar el objetivo de energía neta cero requiere colaboración, innovación y un enfoque multidisciplinario. Mientras avanzamos, fortaleceremos nuestra experiencia, dándole a nuestros equipos las herramientas necesarias para diseñar edificios e interiores energéticamente eficientes, y colaborando con clientes y socios para desarrollar soluciones que reduzcan el impacto ambiental y las emisiones de GEI.

Reportamos entre 80 y 100 proyectos anuales bajo estos criterios y avanzamos hacia un seguimiento más amplio que incluye proyectos de interiores y distintas etapas de diseño.

## AIA A&D Materials Pledge

En junio de 2025, firmamos el AIA Materials Pledge, reforzando nuestro compromiso con la selección responsable de materiales. Priorizamos productos que protegen la salud, reducen sustancias nocivas y consideran su impacto a lo largo de todo su ciclo de vida. También promovemos prácticas de economía circular, como la reutilización, adaptabilidad y recuperación de materiales, reduciendo residuos y extendiendo su vida útil.

Asimismo, impulsamos la salud de los ecosistemas y el clima mediante la selección de materiales que protejan los sistemas naturales, mejoren la calidad del aire y del agua, y reduzcan el carbono incorporado. Estas prácticas están alineadas con los objetivos globales de acción climática y resiliencia.

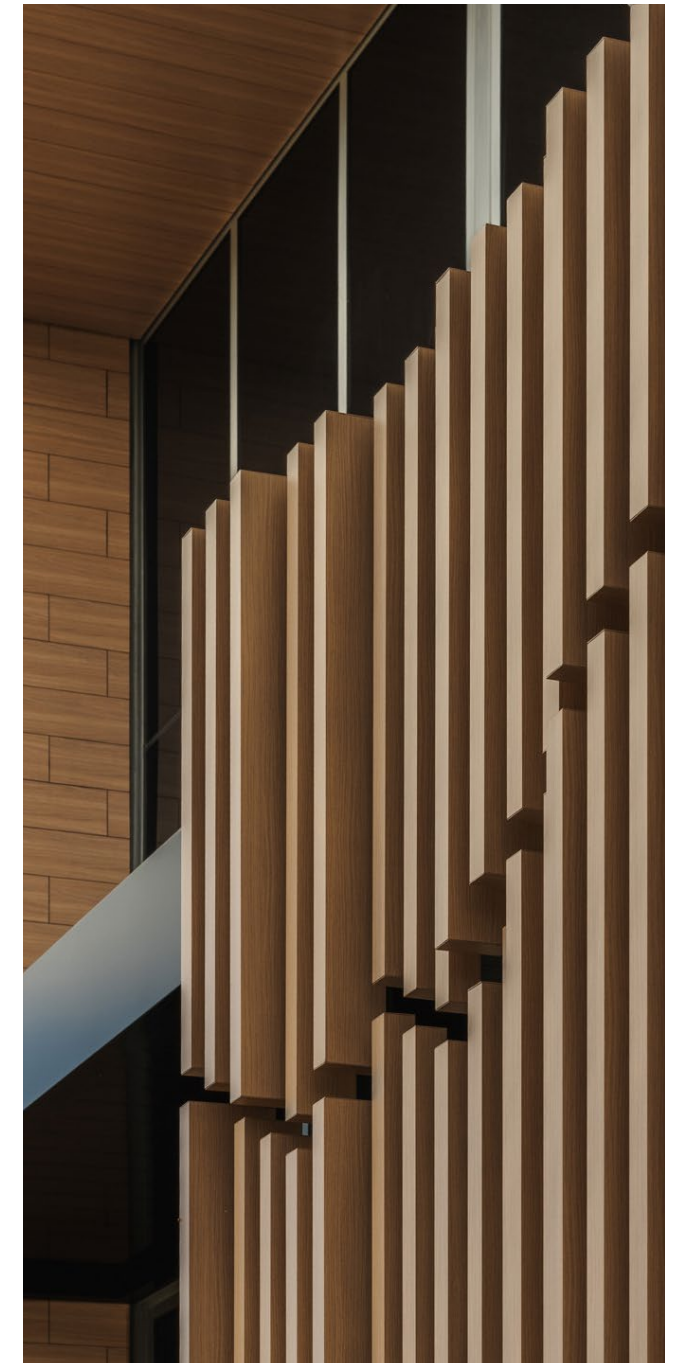
El compromiso promueve principios de economía circular, fomentando la reutilización, adaptabilidad, desmontaje y recuperación de materiales. Reduce residuos, prolonga la vida útil de los materiales y respalda una gestión ambiental a largo plazo.

Completamos el cuestionario corporativo para el reporte del año 2025 y vamos hacia un esquema de reporte a nivel firma y por proyecto a partir del ciclo 2026.

## US Green Building Council (USGBC) Members

Como miembros del U.S. Green Building Council (USGBC), nos alineamos con estándares líderes en diseño sostenible y mejores prácticas para reducir el impacto ambiental y mejorar el desempeño de los edificios. Esta participación fortalece nuestro acceso a conocimiento, certificaciones como LEED y colaboración con la industria, consolidando nuestro compromiso con un entorno construido más sostenible y resiliente.

El USGBC es la organización detrás de LEED, el sistema de certificación de edificios sostenibles más utilizado a nivel mundial. A través de nuestra participación, reforzamos nuestro compromiso con el desarrollo de proyectos de alto desempeño, resilientes y ambientalmente responsables, contribuyendo a un entorno construido más saludable y sostenible.



# Sostenibilidad en Nuestros Proyectos

Ofrecemos soluciones de diseño optimizadas y ambientalmente responsables que mejoran el desempeño de los proyectos en términos de salud, eficiencia y costos. Nuestro equipo de profesionales acreditados en LEED®, WELL™, EDGE® y Fitwel® cuenta con amplia experiencia en estrategias de diseño sostenible para cumplir con los objetivos del proyecto y los requisitos normativos locales.

Integramos estrategias alineadas con metas de sostenibilidad corporativa y de proyecto, así como con diversos sistemas de certificación, incluyendo:

- Diseño optimizado de envolvente
- Sistemas HVAC de alta eficiencia
- Infraestructura verde distribuida y reaprovechamiento de agua
- Materiales con menor impacto en su ciclo de vida
- Diseño de iluminación optimizado con controles avanzados
- Equipos y dispositivos eficientes en agua y energía
- Diseño biofílico
- Estrategias para mejorar la calidad del aire interior
- Espacios flexibles adaptables a nuevas tecnologías

Estas soluciones de diseño contribuyen a edificios más saludables, mejores entornos laborales y proyectos más eficientes, reduciendo costos operativos y promoviendo el uso responsable de los recursos naturales.

**57M**

pies cuadrados de proyectos certificados

**75+**

profesionales acreditados en LEED, WELL, & Fitwel

**128+**

proyectos LEED





## Mejorando Nuestras Capacidades

**Evaluación de Ciclo de Vida (LCA por sus siglas en inglés)** - Continuamos fortaleciendo nuestra capacidad para ofrecer servicios de energía y sostenibilidad mediante la implementación de nuevas herramientas y procesos. Para apoyar a nuestros clientes en el desarrollo de ACV de proyectos, creamos un flujo automatizado que extrae datos de cuantificación de materiales directamente desde modelos de Revit. Además, exploramos herramientas integradas de Autodesk para desarrollar ACV de forma interna.

**Modelado Energético** - La incorporación de un equipo de ingeniería MEP en 2025 incrementó nuestra capacidad para desarrollar modelos energéticos en proyectos nuevos y realizar auditorías en edificios existentes. Esta integración nos permite avanzar en los objetivos del Compromiso AIA 2030 y apoyar a nuestros clientes en el logro de una mayor eficiencia al menor costo.

**Prácticas Avanzadas de Ingeniería Civil** - En ingeniería civil, diseñamos proyectos que responden al contexto local y a las necesidades de la comunidad. Estrategias como la gestión pluvial mejorada, espacios exteriores multiusos y el uso de vegetación nativa contribuyen a fortalecer la resiliencia del sitio, reducir el consumo de agua y mejorar el bienestar comunitario.

**Selección de Materiales Sostenibles** - Como parte del AIA A&D Materials Pledge, ampliamos nuestros esfuerzos para incorporar materiales más saludables y con menor carbono incorporado en proyectos de interiores. Desarrollamos encuestas para proveedores que permiten evaluar atributos de sostenibilidad y contar con información actualizada para la toma de decisiones a nivel firma.

Nuestro equipo de Diseño de Interiores creó paletas estandarizadas de materiales sostenibles y continúa perfeccionando su catálogo para priorizar productos con sólidos atributos ambientales y de salud humana. Entre las características que buscamos se incluyen materiales con Declaraciones Ambientales de Producto (DAP), Declaraciones de Salud de Producto (DSP), Etiquetas **Declare** y certificaciones **Cradle to Cradle**, lo que ayuda a nuestros equipos de proyecto a tomar decisiones informadas y responsables que contribuyen a entornos construidos más saludables y con menor impacto ambiental.

PROYECTO DESTACADO

## 7 Van Buren

Oak Park, Illinois

Ware Malcomb proporcionó servicios de arquitectura y diseño de interiores para este edificio multifamiliar de 44 unidades con Net-Zero en Oak Park, Illinois. Debido al carácter histórico de la zona, gran parte de la oferta habitacional carece de sostenibilidad, accesibilidad para adultos mayores y suele ser costosa.

El nuevo edificio consta de cinco niveles con estructura de madera sobre un podio prefabricado de un nivel que integra estacionamiento y lobby. Este proyecto establece un nuevo referente para futuros desarrollos al enfocarse en una reducción significativa de huella de carbono, logrando un consumo energético estimado 42% menor comparado con edificios similares. Usa técnicas constructivas avanzadas, como una envolvente de alto desempeño, mitigación de puentes térmicos y sistemas HVAC optimizados para cumplir estándares de energía cero.

La generación de energía se realiza mediante un sistema innovador de paneles solares que funciona también como estructura de sombreado en la azotea, ofreciendo vistas hacia el centro de Chicago y Oak Park. Este sistema crea un entorno dinámico que combina generación energética y valor amenidad. El 20% de las unidades está destinado a personas con ingresos iguales o inferiores al 50% del ingreso medio del área,



mientras que el 80% restante se renta a precios de mercado, integrando un modelo de vivienda de ingresos mixtos. El diseño Net Zero forma parte del compromiso del desarrollador con la creación de vivienda sostenible y económicamente diversa en la región. Fue ganador del Phius Passive Projects Design Competition 2025 y, una vez concluido, alcanzará la certificación Phius ZERO..

**Datos Clave**

- Net-Zero
- Ganador 2025 - Phius Passive Projects Design Competition
- Certificación Phius (2025)
- Hermiticidad de aire (por área envolvente) - 0.052 CFM50/ft²
- 42% menor uso de energía que edificios equivalentes.



**42% menor uso de energía que edificios equivalentes**

PROYECTO DESTACADO

## 5525 Countryside Drive

Brampton, Ontario, Canada

Ware Malcomb provided architectural design services for North America's first mass timber industrial warehouse for a global leader in logistics real estate. With the goal of achieving Net Zero emissions by 2040, the team prioritized reducing the environmental impact of this 246,000 square foot distribution warehouse facility.

Desde etapas iniciales, se evaluaron alternativas sostenibles frente a la construcción convencional en acero, seleccionando una superestructura de madera masiva. El edificio incorpora columnas de glulam de 40

pies, vigas de 55 y 60 pies y 250,000 pies cuadrados de madera laminada cruzada (CLT), logrando una reducción del 47% en carbono incorporado frente a una estructura de acero. El sistema estructural perimetral en acero se optimizó mediante tecnología SIN-Beam para reducir carbono.

El proyecto también integra bombas de calor eléctricas para climatización, estaciones de carga para vehículos eléctricos, pinturas y selladores de bajas emisiones, pavimentos de mezcla tibia y un diseño preparado para energía solar. Actualmente, el edificio busca la certificación LEED Silver.

Al integrar la sostenibilidad desde el inicio, 5525 Countryside Drive establece un nuevo referente para el diseño industrial sostenible en Norteamérica.

### Datos Clave

- 47% de reducción en carbono incorporado, equivalente a:
  - 2 consumo eléctrico anual de 226 viviendas
  - 50,341 bolsas de residuos reciclados
  - 19,230 árboles cultivados durante 10 años
- Reducción de 63 toneladas métricas de CO2 gracias a la tecnología SIN-Beam
- 1,163 toneladas métricas de CO2 evitadas mediante el uso de madera masiva
- 250,000 pies cuadrados de madera laminada cruzada
- 12 estaciones de carga para vehículos eléctricos
- Certificación LEED Silver en proceso
- 200–400 empleos potenciales generados



**47% Reducción en Carbono Incorporado Carbon**

PROYECTO DESTACADO

## Amicus Therapeutics

Princeton, New Jersey

Ware Malcomb proporcionó servicios de arquitectura, diseño de interiores y selección de mobiliario con enfoque ambiental para las nuevas oficinas de dos niveles y 27,000 pies cuadrados de la empresa de biotecnología Amicus Therapeutics en Princeton, Nueva Jersey. El diseño contemporáneo del espacio se desarrolló alineado con los valores de la empresa en materia de sostenibilidad y bienestar de sus colaboradores, pacientes y entorno.

Para apoyar los objetivos de sostenibilidad, se implementó un enfoque holístico para reducir el consumo de energía, agua y carbono incorporado. El proyecto maximiza la iluminación natural, controles avanzados de atenuación y utiliza iluminación LED en todo el espacio. Los sanitarios cuentan con dispositivos de bajo consumo, mientras que el diseño MEP incorpora un sistema de climatización DOS/VRF libre de combustibles fósiles. Los acabados fueron seleccionados conforme a criterios de sostenibilidad, priorizando productos con EPD, HPD y certificaciones como Cradle to Cradle y Greenguard, así como materiales libres de PFAS. Se incluyen alfombras carbono neutral y negativo, además de pisos de madera de ingeniería con certificación Declare Red List Free.

El espacio refleja el compromiso del cliente con el bienestar del usuario, incorporando principios de diseño neurodiverso y un alto desempeño acústico mediante el uso de alfombras, plafones acústicos y sistemas de enmascaramiento de sonido. Elementos biofílicos como jardineras y muros verdes de musgo preservado aportan textura natural y complementan la abundante iluminación natural y la paleta neutra.

Los sistemas de ambientación sonora en áreas comunes se inspiran en el cercano Lago Carnegie, conectando el espacio con su contexto natural. Las terrazas promueven el uso del exterior, mientras que áreas colaborativas y espacios de apoyo fomentan hábitos saludables mediante opciones de alimentación y estaciones de reciclaje estratégicamente ubicadas.

Mediante intervenciones consideradas, la nueva oficina de Amicus Therapeutics fomenta interacciones dinámicas, promueve un entorno laboral más saludable y destaca la dedicación de la empresa a mejorar la vida de sus pacientes y empleados.

### Datos Clave

- Diseño enfocado en bienestar y neurodiversidad
- Sistemas de enmascaramiento de sonido inspirados en el entorno natural
- Integración de diseño biofílico
- Maximización de luz natural
- Enfoque en consumo responsable y bienestar del usuario



PROYECTO DESTACADO

## TruFru

Oak Park, Illinois

Ware Malcomb proporcionó servicios de arquitectura, diseño de interiores y branding para las nuevas oficinas de 20,000 pies cuadrados de TruFru. El diseño se enfoca en un entorno flexible basado en actividades que refleja la identidad de la marca: vibrante, social, inspirada en la naturaleza y adaptable

La luz natural y los elementos biofílicos se integran con un enfoque en bienestar para activar y suavizar el espacio. Los visitantes son recibidos por señalización distintiva con musgo natural vivo. Las áreas de oficina y alacena incorporan una amplia variedad de vegetación, desde cactáceas hasta especies tropicales, utilizadas para definir espacios de forma orgánica. En la base de la escalera central se ubica una alacena con inspiración retro que incentiva la interacción y la desconexión. La oferta de alimentos integra productos TruFru y promueve snacks saludables basados en ingredientes naturales.

El espacio se diseñó para transmitir dinamismo y energía, integrando gráfica personalizada, instalaciones artísticas y mobiliario flexible que fomenta la colaboración. Incluye café, estudio de contenido (TikTok), cocina de pruebas, sala de bienestar y diversas áreas colaborativas, cada una pensada para soportar operaciones, producción creativa y marketing.



Estas estrategias generan un entorno que impulsa la creatividad, la colaboración y un fuerte sentido de comunidad, colocando el bienestar del equipo TruFru como eje central.

### Datos Clave

- Diseño centrado en la experiencia
- Vegetación como elemento de identidad y confort
- Conexión entre cultura interna y experiencia del usuario
- Materiales inspirados en la naturaleza que refuerzan la marca



# Gestión Ambiental

## Our Environmental Management Approach

### 01 Medir Nuestro Impacto

Usar indicadores de desempeño para medir nuestro impacto en energía, agua y residuos.

### 02 Monitorear Nuestro Desempeño

Implementamos procesos y acciones para cuantificar y dar seguimiento a nuestro impacto en todas las oficinas.

### 03 Definir Recomendaciones

Evaluamos iniciativas y establecemos recomendaciones para la gestión ambiental en nuestras operaciones.

### 04 Fortalecer Capacidades y Educación Continua

Impulsamos programas de capacitación en sostenibilidad para fortalecer una cultura de responsabilidad ambiental.

### 05 Fijar Metas de Desempeño

Fijamos metas graduales y alcanzables para reducir nuestra huella de carbono y el consumo de recursos.

Estamos comprometidos no solo con ofrecer soluciones de diseño ambientalmente responsables, sino también con gestionar nuestra huella ambiental interna. Hemos iniciado diversas iniciativas enfocadas en eficiencia energética, conservación de agua y reducción de residuos, con el objetivo de minimizar el consumo de recursos y las emisiones de GEI.

Nuestra prioridad inmediata es fortalecer la medición y cuantificación de impacto. Mediante sistemas de monitoreo y evaluación, buscamos comprender mejor el consumo de recursos, la generación de residuos y las emisiones. Esto nos permite establecer líneas base, definir metas y tomar decisiones informadas para reducir nuestro impacto. Asimismo, exploramos la posibilidad de que nuestras oficinas obtengan certificaciones de sostenibilidad.

A largo plazo, nuestro enfoque en la gestión ambiental se ampliará gradualmente para abarcar aspectos e indicadores adicionales. Exploraremos oportunidades para la integración de energías renovables en nuestras oficinas, identificaremos cómo promover opciones de transporte más sostenibles y evaluaremos cómo priorizar a los proveedores y consultores que comparten nuestro compromiso con la sostenibilidad ambiental, como parte de un programa formal de compras sostenibles.



*Promoviendo la responsabilidad ambiental para proteger nuestros recursos naturales.*



## Desglose de Emisiones (t CO2e) por Alcance y Actividad

Completar nuestro primer inventario de emisiones GEI nos permite entender mejor nuestro impacto ambiental e identificar oportunidades de reducción a lo largo de nuestras operaciones y cadena de valor. Esta línea base establece un punto de partida para dar seguimiento al desempeño y apoyar la transición hacia un entorno construido con menor huella de carbono.

### Metodología del Cálculo GEI

Las emisiones se calcularon conforme al Greenhouse Gas Protocol, utilizando factores de emisión de la EPA para combustibles, electricidad, viajes de negocio y traslados del personal. Los resultados se expresan en toneladas métricas de CO2 equivalente (t CO2e), una unidad estandarizada que permite comparar el potencial de calentamiento global de distintos gases. Este enfoque asegura consistencia, precisión y transparencia en el reporte.

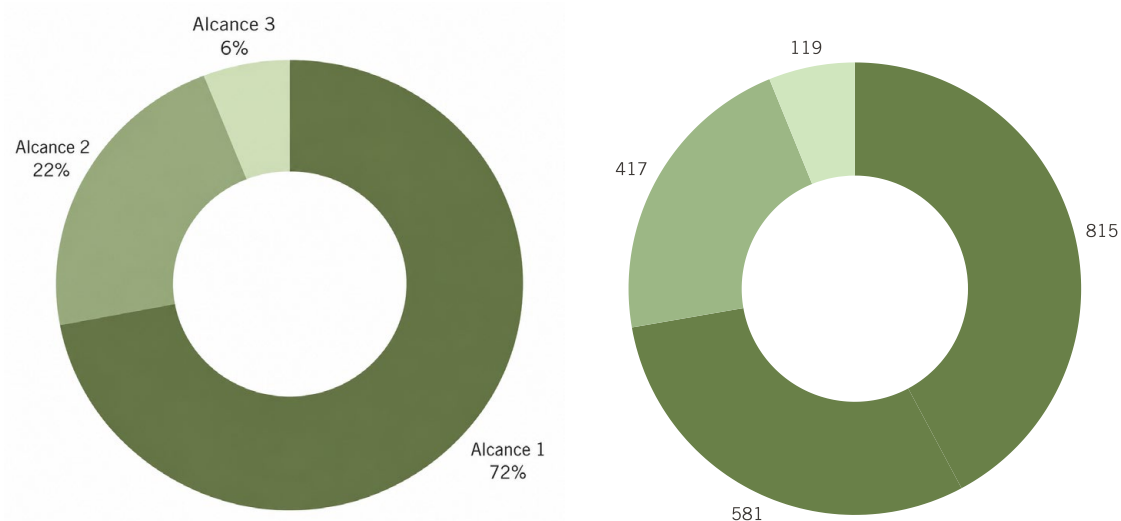
## Consumo de Recursos en Oficinas

Estamos fortaleciendo nuestro enfoque de gestión de recursos mediante la evaluación del consumo de agua y la implementación de estrategias de reducción de residuos, incluyendo reciclaje y compostaje en oficinas. Asimismo, promovemos prácticas responsables mediante capacitación, mejora continua y el uso de materiales reutilizables a nivel firma.

### Recomendaciones de Gestión Ambiental en Oficinas

Hemos creado directrices de gestión ambiental para toda la empresa con el fin de fomentar prácticas de sostenibilidad coherentes y prácticas en todas las oficinas, incluyendo recomendaciones para reducir el consumo de energía, conservar el agua y minimizar los residuos. Estos recursos, disponibles en nuestra intranet, se basan en encuestas de sostenibilidad realizadas en las oficinas, que nos ayudaron a evaluar las prácticas actuales e identificar oportunidades de mejora. Actualizaremos las directrices anualmente con base en los resultados de las nuevas encuestas, garantizando que reflejen las mejores prácticas en constante evolución y sigan impulsando una mejora gradual y medible en toda la empresa.

Categoría de Emisiones	Emisiones Totales
<b>Alcance 1 - Emisiones Directas (uso de combustibles)</b>	<b>119 t CO2e</b>
<b>Alcance 2 - Electricidad Basada en Ubicación</b>	<b>498 t CO2e</b>
<b>Alcance 2 - Electricidad Basada en Mercado</b>	<b>417 t CO2e</b>
<b>Alcance 3 - Categoría 6 - Viajes de Negocio</b>	<b>581 t CO2e</b>
<b>Alcance 3 - Categoría 7 - Traslado de Empleados</b>	<b>815 t CO2e</b>
<b>Total (Basado en Ubicación)</b>	<b>2,013 t CO2e</b>
<b>Total (Basado en Mercado)</b>	<b>1,932 t CO2e</b>



## Educación y Capacitaciones

Fomentamos y empoderamos a nuestro equipo para adquirir el conocimiento y las habilidades necesarias que fortalezcan nuestros esfuerzos de gestión ambiental. Hemos implementado diversas iniciativas de formación y desarrollo en sostenibilidad, entre las que destacan:



### Capacitación en Sostenibilidad

Realizamos periódicamente capacitaciones a nivel firma para ampliar el conocimiento y mantenernos actualizados en mejores prácticas. Estos programas abarcan temas clave como eficiencia energética, reducción de carbono incorporado y materiales sostenibles.



### Oficinas en Accion: Iniciativas de Sostenibilidad

Nuestros líderes de sostenibilidad coordinan actividades en cada oficina para reforzar la conciencia ambiental. Todas las sedes participaron en iniciativas por el Día de la Tierra, adaptadas a su contexto, desde integración de vegetación en espacios de trabajo hasta reforestación comunitaria. Otras acciones incluyen sesiones tipo lunch & learn enfocadas en sostenibilidad, así como actividades para generar conciencia sobre el impacto ambiental de los hábitos de consumo y la huella de carbono personal.



### Alianzas en la Industria

Colaboramos con consultores y proveedores para ampliar nuestra oferta de capacitación en sostenibilidad. Esto incluye pláticas con especialistas sobre tendencias del sector y actualizaciones en certificaciones como LEED v5. También promovemos que las presentaciones de productos incorporen información sobre atributos ambientales, impulsando decisiones informadas que contribuyan a reducir la huella de carbono y mejorar el desempeño sostenible de nuestros proyectos.

Nuestras oficinas a nivel firma continúan liderando con el ejemplo en la implementación de iniciativas efectivas de sostenibilidad en Ware Malcomb.



**Planeación Eco-Friendly**

Para fomentar prácticas más sostenibles, varias oficinas crearon terrarios con plantas aéreas. Estas especies de bajo mantenimiento representan una alternativa sostenible para los espacios de trabajo, ya que no requieren suelo y consumen muy poca agua.



**Cocina Sostenible**

La oficina de Monterrey abordó el desperdicio de alimentos mediante un convivio vegano con versiones vegetales de platillos tradicionales mexicanos, promoviendo hábitos de consumo más conscientes.



**Gestión de Residuos**

Para el Día de la Tierra, la oficina de Newark elaboró macetas con contenedores de unícel reutilizados, incorporando hierbas como perejil, cebollín y lavanda.



**Impacto Educativo**

El equipo de Irvine visitó una escuela primaria local para realizar actividades y lecturas sobre temas ambientales, fomentando la conciencia del impacto de las acciones en el entorno.



**Conservación Ambiental**

Desde 2021, el equipo de Oak Brook participa en el programa Adopt-a-Trail del condado de DuPage, contribuyendo al mantenimiento y limpieza de senderos comunitarios.



**Transporte Sostenible**

En Ciudad de México se implementó una iniciativa para fomentar el uso compartido del automóvil, caminar y el uso de bicicleta. Se asignan cajones exclusivos para carpooling y se ofrecen incentivos para quienes utilizan transporte compartido.



# Social

- Personas, comunidad y sentido de pertenencia
- Salud, seguridad y bienestar
- Desarrollo de talento y personas
- Vinculación comunitaria

# Personas, Comunidad y Pertenencia



## Iniciativas

- Programa DEI
- Equipo directivo transversal
- Supervisión del liderazgo ejecutivo
- Capacitación y educación continua
- Alianzas comunitarias y actividades educativas centradas en la concienciación, el respeto y las prácticas de liderazgo inclusivas.
- Programa de Diversidad de Proveedores

Fomentamos una cultura inclusiva donde las personas se sienten respetadas, apoyadas y con la confianza para aportar sus perspectivas y desarrollarse profesionalmente.

Nuestro enfoque promueve el acceso equitativo a oportunidades, la colaboración entre equipos y prácticas de liderazgo que fortalecen el compromiso y la confianza. Los equipos diversos impulsan la innovación, mejoran la toma de decisiones y generan mejores resultados para clientes y comunidades.

Más allá de la firma, extendemos este compromiso mediante alianzas e iniciativas que promueven la educación, el desarrollo profesional y el acceso a carreras dentro del entorno construido, generando un impacto positivo y duradero.

**En 2026, Newsweek reconoció a Ware Malcomb como uno de los mejores lugares de trabajo de tamaño mediano en EE.UU. en cultura, sentido de pertenencia y comunidad, así como para mujeres.**

## Igualdad de Oportunidades Laborales

Ware Malcomb está comprometido con brindar igualdad de oportunidades laborales, Equal Employment Opportunity (EEO, por sus siglas en inglés) para todos sus colaboradores y candidatos. Este compromiso abarca todos los aspectos del empleo, incluyendo reclutamiento, contratación, capacitación, evaluación, promoción, asignaciones, compensación, beneficios y participación en programas internos.

También mantenemos programas de acción afirmativa para personas con discapacidad y veteranos protegidos, reforzando prácticas laborales justas e inclusivas.

Como parte de estos esfuerzos, se implementó Metaview, una plataforma que estandariza entrevistas para reducir sesgos inconscientes y promover evaluaciones más equitativas.

## Reconocimiento Laboral Independiente

En 2026, Newsweek reconoció a Ware Malcomb como uno de los mejores lugares de trabajo de tamaño mediano en EE.UU. en cultura, sentido de pertenencia y comunidad, así como para mujeres. Este reconocimiento se basa en análisis independientes de indicadores ESG, datos laborales y percepción del personal, datos EEO-1 e indicadores de opinión de la fuerza laboral, reforzando el impacto de nuestra estrategia DEI y nuestros programas enfocados a las personas.



## Programa

Nuestro programa DEI impulsa prioridades estratégicas para fortalecer la diversidad, equidad e inclusión tanto dentro de la organización como en las comunidades donde operamos. Contamos con un Comité DEI a nivel firma que supervisa y guía la implementación de estas iniciativas, con participación del liderazgo ejecutivo.

Para fomentar una cultura inclusiva, promovemos comunicación continua, eventos e iniciativas que impulsan la conciencia, el diálogo y la conexión entre los colaboradores. A lo largo del año, reconocemos la diversidad cultural mediante comunicaciones internas que invitan a compartir perspectivas y experiencias, fortaleciendo el respeto mutuo.

Adicionalmente, organizamos actividades que celebran la inclusión y el liderazgo, como la celebración anual WM Heritage y el panel de liderazgo femenino de WMU en el marco del Mes de la Historia de la Mujer. Estas acciones fortalecen el compromiso, visibilizan diversas voces y promueven un entorno donde las personas se sienten valoradas.

También evaluamos periódicamente nuestras políticas, programas y prácticas para asegurar el acceso equitativo a oportunidades, el desarrollo profesional y un entorno laboral respetuoso.

Mediante el trabajo de nuestros subcomités y el liderazgo del equipo DEI, avanzamos hacia un mayor equilibrio de género, con 55% hombres y 45% mujeres en la plantilla, y 58% y 42% respectivamente en posiciones de liderazgo.

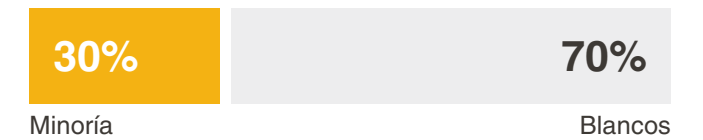
## Métricas

Representación de la Fuerza Laboral 2025

### All Staff



### Leadership



## Fomentando la Educación y Capacitación Continua

Nuestro compromiso con una cultura inclusiva se apoya en programas continuos de capacitación que refuerzan comportamientos respetuosos y prácticas de liderazgo inclusivo. Creemos que el aprendizaje constante es clave para fortalecer la conciencia, la responsabilidad y el compromiso en nuestros equipos.

A través de estos programas, brindamos herramientas prácticas que permiten a los colaboradores desarrollarse en un entorno donde se sientan respetados y respaldados. Como parte de estos esfuerzos, impartimos capacitación a nivel firma en prevención de acoso y conductas inapropiadas, promoviendo un entorno laboral seguro e inclusivo.

## Impulsando un Cambio Significativo mediante Vinculación Efectiva

Trabajamos en colaboración con organizaciones y asociaciones que comparten nuestro compromiso con la diversidad, la equidad y la inclusión. A través de estas alianzas, enfocamos nuestros esfuerzos en comunidades con mayores necesidades, buscando generar un impacto tangible.

Los miembros del equipo de Ware Malcomb están comprometidos con la divulgación educativa sobre la industria del diseño para jóvenes y estudiantes universitarios de comunidades desfavorecidas. Once oficinas participaron en diversos programas, incluyendo mentorías, pasantías, jornadas de orientación profesional y jornadas de puertas abiertas.

Colaboramos con gobiernos locales, organizaciones sin fines de lucro, asociaciones del sector, distritos escolares y universidades.

Estas iniciativas se monitorean mediante el WM Impact Tracker, lo que permite medir resultados, identificar áreas de mejora y fortalecer el impacto continuo.

**Entornos de trabajo donde las personas se sienten respetadas, apoyadas y capaces de dar lo mejor de sí.**



Nos enorgullece la relación que hemos construido con CREW Network (Commercial Real Estate Women). Desde su fundación en 1989, esta organización ha impulsado el desarrollo profesional de mujeres en el sector inmobiliario comercial, promoviendo el intercambio de mejores prácticas y la generación de redes profesionales.

Nuestra participación incluye:

- Patrocinio nacional de CREW Network
- Patrocinios locales en eventos y capítulos
- Más de 12 miembros de WM en CREW
- Participación de líderes en comités y consejos directivos
- Enfoque en ampliar la membresía y el involucramiento

En conjunto, buscamos empoderar a nuestros colaboradores y fortalecer el impacto de CREW dentro de la organización.



## Conciencia y Comunicación

Para fomentar el compromiso en toda la firma, comunicamos de manera constante nuestras iniciativas DEI, compartimos avances y generamos espacios de conexión mediante actividades a nivel corporativo y por oficina. Estas acciones promueven la conciencia, el diálogo y el aprendizaje compartido.

Ejemplos Incluyen:

- **WM Heritage Celebration** – Evento a nivel firma enfocado en reconocer y celebrar la diversidad cultural y las experiencias dentro de nuestros equipos.
- **Heritage Month Blog Posts** – Serie de contenidos internos que destacan aportaciones de arquitectos, diseñadores e ingenieros de diversos orígenes..
- **Women’s Leadership Panel** – Evento anual donde líderes comparten experiencias y aprendizajes a través de la plataforma WMU.

## Encuesta de Compromiso de Colaboradores

En 2025, Ware Malcomb llevó a cabo una encuesta integral de compromiso a nivel firma, con una participación del 85%. Los resultados brindaron información clave sobre el nivel de compromiso y el bienestar organizacional.



Los hallazgos principales y los planes de acción se compartieron a nivel corporativo, reforzando el compromiso con la transparencia y la mejora continua. A partir de estos resultados, se realizarán evaluaciones periódicas para dar seguimiento al progreso y asegurar un entorno laboral positivo para todos los colaboradores.

## Colaboración con Empresas Diversas

Ware Malcomb se compromete a trabajar con los proveedores y consultores más cualificados. Un pilar fundamental de este compromiso es nuestra dedicación a forjar alianzas duraderas con empresas diversas, ampliando nuestro alcance para atraer a los mejores talentos, proveedores y consultores, al tiempo que contribuimos al desarrollo económico sostenible en comunidades subrepresentadas y desfavorecidas. Como parte de nuestro Programa de Diversidad de Proveedores, realizamos encuestas anuales a los proveedores de nuestra base de datos interna para verificar sus certificaciones empresariales. Las empresas que cumplen con nuestros requisitos de proveedores y poseen una certificación válida se identifican en nuestra base de datos ERP como posibles socios de proyecto. En adelante, implementaremos nuevas iniciativas y estableceremos objetivos de rendimiento para fortalecer la diversidad en nuestra base de proveedores.

Nuestra visión de futuro incluye una colaboración más integral con nuestros proveedores y consultores para forjar alianzas duraderas y mutuamente beneficiosas. Queremos garantizar que nuestros socios prosperen en un entorno económico y empresarial en constante evolución, impulsando así la innovación y mejorando la resiliencia de nuestra cadena de suministro. Para lograrlo, planeamos desarrollar otros programas que amplíen y respalden este esfuerzo.

# Salud, Seguridad y Bienestar

La salud, seguridad y protección de nuestros colaboradores, clientes y comunidades donde operamos es prioritaria en Ware Malcomb. Al priorizar estos aspectos, generamos entornos que protegen a nuestro equipo y les permiten desempeñarse al máximo en cada proyecto.

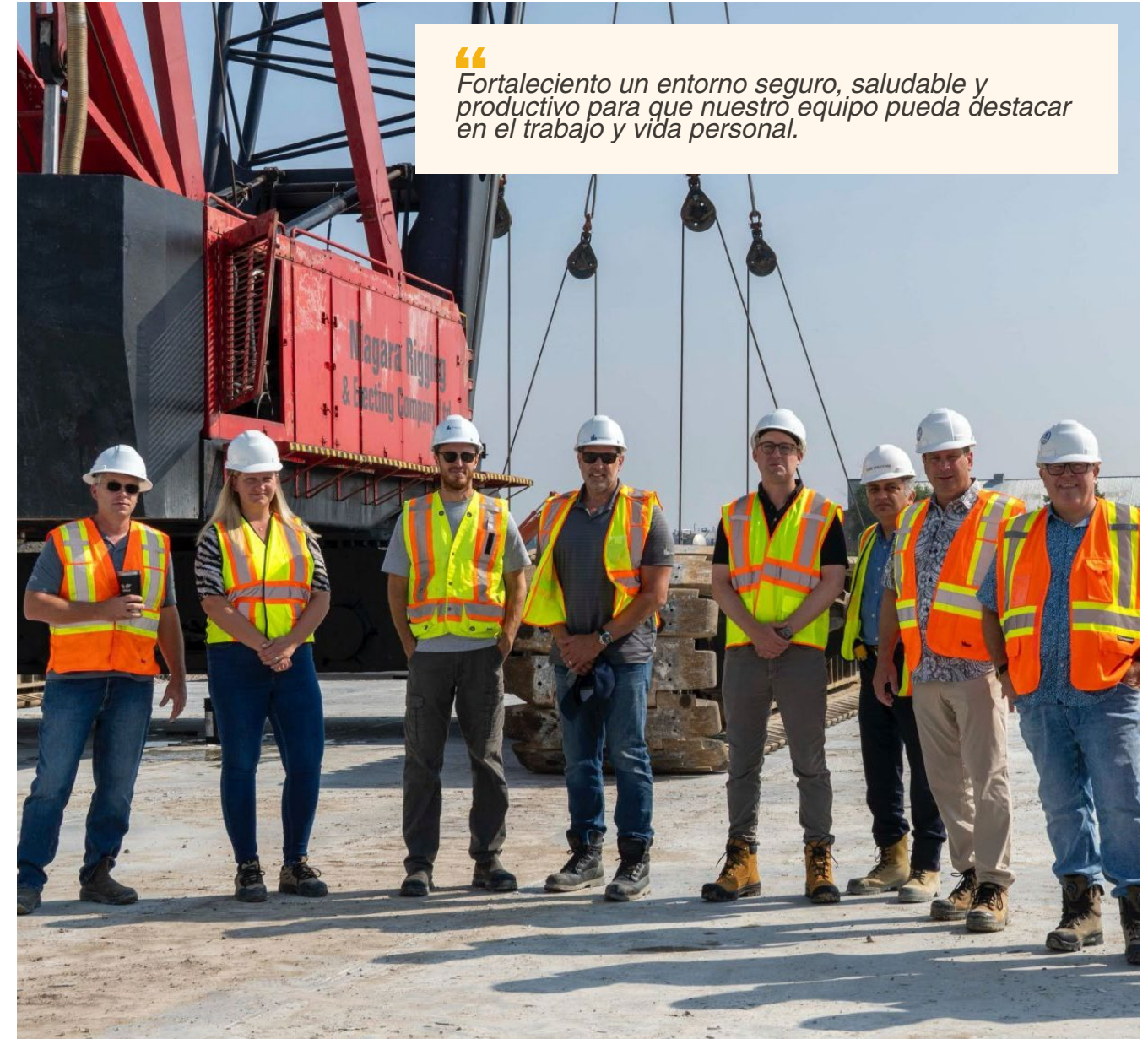
Reconocemos que la confianza de nuestros clientes se sustenta en nuestra capacidad para ofrecer espacios seguros y saludables. Por ello, mantenemos altos estándares de seguridad no solo para cumplir con la normativa, sino también para salvaguardar el bienestar de todas las personas involucradas en nuestros proyectos.

## Manual del Colaborador

Nuestro compromiso con la salud y seguridad se refleja desde la incorporación de nuevos colaboradores, a través del Manual del Colaborador. Cada oficina cuenta con un programa formal de prevención de accidentes y enfermedades, así como con protocolos de emergencia y planes de evacuación. Promovemos que todos los colaboradores estén preparados para responder ante emergencias, incluyendo evacuación, comunicación con el Equipo Ejecutivo y coordinación interna. Estos temas se refuerzan mediante programas de capacitación adaptados a las funciones y responsabilidades de cada perfil.

## Cumplimiento OSHA

Nos adherimos a las directrices pertinentes y aplicables emitidas por OSHA y otros organismos reguladores. Nuestro compromiso con la seguridad se refleja en nuestro excelente desempeño en este ámbito, como lo demuestran las estadísticas de seguridad que reportamos al Departamento de Trabajo de los Estados Unidos a través del formulario OSHA 300A. Nos enorgullece mantener un entorno de trabajo seguro para nuestros empleados y garantizar que nuestras prácticas de seguridad cumplan o superen los estándares de la industria en los proyectos que realizamos para nuestros clientes. Este año, completamos una serie de capacitaciones centradas en abordar las principales preocupaciones de seguridad en las obras de construcción, como el uso y acceso seguros a las escaleras por parte del personal. En adelante, mantenemos nuestro firme compromiso de seguir protocolos de seguridad rigurosos y de evaluar y mejorar continuamente nuestras medidas de seguridad para mantener un lugar de trabajo que proteja el bienestar de nuestros empleados.



“Fortaleciendo un entorno seguro, saludable y productivo para que nuestro equipo pueda destacar en el trabajo y vida personal.”

## WM Active: Bienestar Integral

Estamos involucrados. Nos mantenemos activos. Participamos. Juntos, hacemos la diferencia.



## Bienestar

Como organización centrada en las personas, fomentamos un entorno donde los colaboradores se sienten apoyados, conectados y con las herramientas para desarrollarse. Adoptamos un enfoque integral del bienestar que abarca aspectos físicos, mentales, emocionales y financieros, integrándolo tanto en la vida personal como profesional.

WM Active es la base de nuestras iniciativas de bienestar y ofrece una amplia gama de actividades que promueven el bienestar integral. Estas incluyen eventos deportivos como caminatas solidarias, excursiones en equipo, ciclismo y rafting, así como sesiones educativas sobre bienestar y finanzas impartidas por WMU. Nuestras oficinas también organizan actividades de bienestar específicas para cada ubicación que fortalecen la cohesión del equipo y fomentan hábitos saludables.

Para incentivar aún más la participación, lanzamos la aplicación WM Active, que permite a los miembros del equipo participar en retos de bienestar mensuales y hacer un seguimiento de sus objetivos personales. Los responsables locales de bienestar en toda la empresa impulsan estas iniciativas y proponen nuevas ideas que contribuyen a la salud de nuestros equipos.

Como parte de nuestro compromiso con el bienestar mental y emocional, ofrecemos un Programa Internacional de Asistencia al Empleado (PAE) para nuestros empleados y sus familias en Estados Unidos, México y Canadá. A través de nuestra aseguradora, las personas tienen acceso a apoyo confidencial, que incluye servicios de asesoramiento psicológico, asistencia inmediata las 24 horas del día, los 7 días de la semana, y recursos relacionados con la vida diaria, asuntos legales, orientación financiera y protección de la identidad. Cada mes de mayo, también organizamos una sesión de la Unidad de Movilidad Mundial (UMM) con motivo del Mes de la Concientización sobre la Salud Mental, centrada en el autocuidado, la resiliencia y las herramientas disponibles a través del PAE y nuestros programas de bienestar integral.

En conjunto, estas iniciativas refuerzan nuestro compromiso de crear un entorno laboral que priorice la salud, fomente la conexión y apoye el bienestar general de cada empleado.

## Diseño de Espacios Seguros, Saludables y Productivos

Nuestro compromiso con la salud, seguridad y bienestar se extiende a los servicios de diseño que brindamos a nuestros clientes. Al integrar estos principios en nuestros proyectos, aseguramos el cumplimiento de requerimientos funcionales y estéticos, al tiempo que contribuimos al bienestar de quienes utilizan los espacios.



*Nuestro enfoque en bienestar se refleja en nuestros servicios de diseño al integrar el bienestar en cada proyecto.*

Con más de 50 años de experiencia, nos especializamos en diseñar espacios que priorizan seguridad, eficiencia y bienestar. Contamos con profesionales acreditados en WELL y Fitwel que colaboran con clientes para crear entornos que promueven la salud y optimizan el desempeño. Al desarrollar edificios más saludables, generamos espacios de trabajo que impulsan la productividad, la satisfacción del usuario y la innovación.

Actualmente ofrecemos los siguientes servicios para ayudar a nuestros clientes a implementar estrategias de fácil aplicación y obtener las siguientes certificaciones:



### Estrategias WELL Building Standard

Nuestro objetivo es optimizar la salud de los ocupantes, aumentar la productividad de los empleados y mejorar la calidad de vida general en el entorno construido mediante estrategias de certificación WELL.



### Estrategias Alineadas a Fitwel

Ofrecemos estrategias para mejorar la salud de los empleados, visitantes o residentes dentro de una instalación y su comunidad circundante, en consonancia con los objetivos de la certificación Fitwel.



# Desarrollo de Talento y Personas

En Ware Malcomb, nuestro equipo es fundamental para todo lo que hacemos. Nos enorgullece contar con un grupo excepcional de profesionales que comparten el compromiso con un diseño sobresaliente y un servicio al cliente excepcional. Valoramos la inteligencia, la creatividad, el optimismo, la dedicación y el espíritu emprendedor, y atraemos a personas que encarnan estas características y nos distinguen. A través de una amplia gama de programas de aprendizaje y desarrollo profesional, apoyamos el crecimiento de nuestro personal y alineamos sus aspiraciones con el éxito a largo plazo de nuestra firma.



*En Ware Malcomb, lo más importante son las personas.*



## Aprendiendo Nuevas Habilidades y Fortaleciendo Capacidades



Implementamos diversas iniciativas para fomentar una cultura de aprendizaje continua, comenzando con nuestra intranet, The Hub. Esta plataforma centraliza información y recursos, facilitando el acceso a materiales de capacitación mediante herramientas como búsqueda con IA. También funciona como espacio de colaboración e intercambio de conocimiento entre colaboradores.



WMU es la base de nuestras iniciativas de aprendizaje y desarrollo. Desde 2020, ofrece capacitaciones continuas en distintos temas para fortalecer habilidades y promover el crecimiento profesional. La participación promedio es del 43%, reflejando el interés en el aprendizaje continuo. La biblioteca WMU On-Demand, disponible a través de The Hub, incluye más de 170 sesiones accesibles para todo el equipo.



Creemos que comprender y desarrollar el talento individual ayuda a nuestros empleados a crecer y alcanzar el éxito. Como parte de nuestro compromiso con el desarrollo profesional, cada empleado recibe una copia de StrengthsFinder 2.0 y un informe personalizado de CliftonStrengths que identifica sus cinco principales fortalezas. Además, tienen acceso a seminarios web y recursos de aprendizaje que les permiten aplicar sus fortalezas de forma significativa y seguir desarrollando sus capacidades a lo largo de su carrera.



Con la firme convicción de que la mentoría impulsa tanto el crecimiento personal como el desarrollo profesional, Ware Malcomb lanzó su Programa de Mentoría para toda la empresa en 2012. Ha conectado a más de 1,500 colaboradores con líderes experimentados. Actualmente, involucra a más del 35% del equipo anualmente, promoviendo el desarrollo profesional y la colaboración entre disciplinas.



En Ware Malcomb, consideramos a nuestros líderes como embajadores de nuestra cultura. Nos enorgullecen nuestras iniciativas de desarrollo de liderazgo, que nos ayudan a formar y empoderar a la próxima generación de líderes. Brindamos a los miembros de nuestro equipo las herramientas, los recursos y la orientación que necesitan para sobresalir en sus funciones, desarrollar sus carreras y encarnar los valores y principios que definen a Ware Malcomb.



El programa Emerging Leaders identifica talento de alto potencial y fortalece habilidades de liderazgo mediante formación, evaluaciones y actividades colaborativas. En 2025, el 92% de los participantes reconoció su impacto positivo en su crecimiento profesional.



**WM Cultivate**

WM Cultivate es un programa intensivo de desarrollo de liderazgo de un día completo que se realiza dos veces al año. Este programa está diseñado específicamente para nuevos líderes. Abordamos los principios y valores fundamentales que definen a Ware Malcomb, abarcando todos los aspectos de la cultura de nuestra empresa. En los últimos cinco años, más de 220 líderes han participado en WM Cultivate, y 52 líderes recién contratados o ascendidos asistirán en 2025. Nuestro objetivo es brindar a nuestros líderes el conocimiento y las herramientas que necesitan para servir eficazmente como embajadores de nuestros valores y cultura. La capacitación es integral y proporciona orientación práctica sobre diversos aspectos del liderazgo.



**WM Advance**

WM Advance es un evento anual altamente esperado donde líderes de toda la organización se reúnen para una jornada intensiva de aprendizaje y colaboración. En promedio, participan más de 110 líderes provenientes de distintas oficinas, fortaleciendo la conexión y alineación en la firma. A través de presentaciones y sesiones interactivas, los participantes se inspiran y motivan para dar lo mejor de sí mismos e impulsar el crecimiento y el éxito a largo plazo de Ware Malcomb. Nuestras reuniones de liderazgo WM Advance ofrecen oportunidades invaluable para unificar a nuestros líderes en torno a las prioridades estratégicas de la empresa, así como para crear oportunidades de desarrollo profesional y servir como un mecanismo importante que fomenta un equipo de liderazgo sólido y conectado en Ware Malcomb.



“*Creemos que identificar y desarrollar talentos únicos permite a nuestros colaboradores alcanzar mejores resultados.*”

## Impulsando el Desarrollo Profesional mediante Licencias y Certificaciones

**Apoyamos e incentivamos a nuestros colaboradores para que obtengan licencias y certificaciones profesionales como parte de su desarrollo profesional.**

Contamos con políticas que cubren exámenes, renovaciones y cuotas relacionadas, facilitando su crecimiento en sus respectivas disciplinas. A partir de 2025, implementamos incentivos económicos adicionales para quienes obtienen certificaciones por primera vez, además de cubrir los costos de examen y registro inicial de dichas acreditaciones.

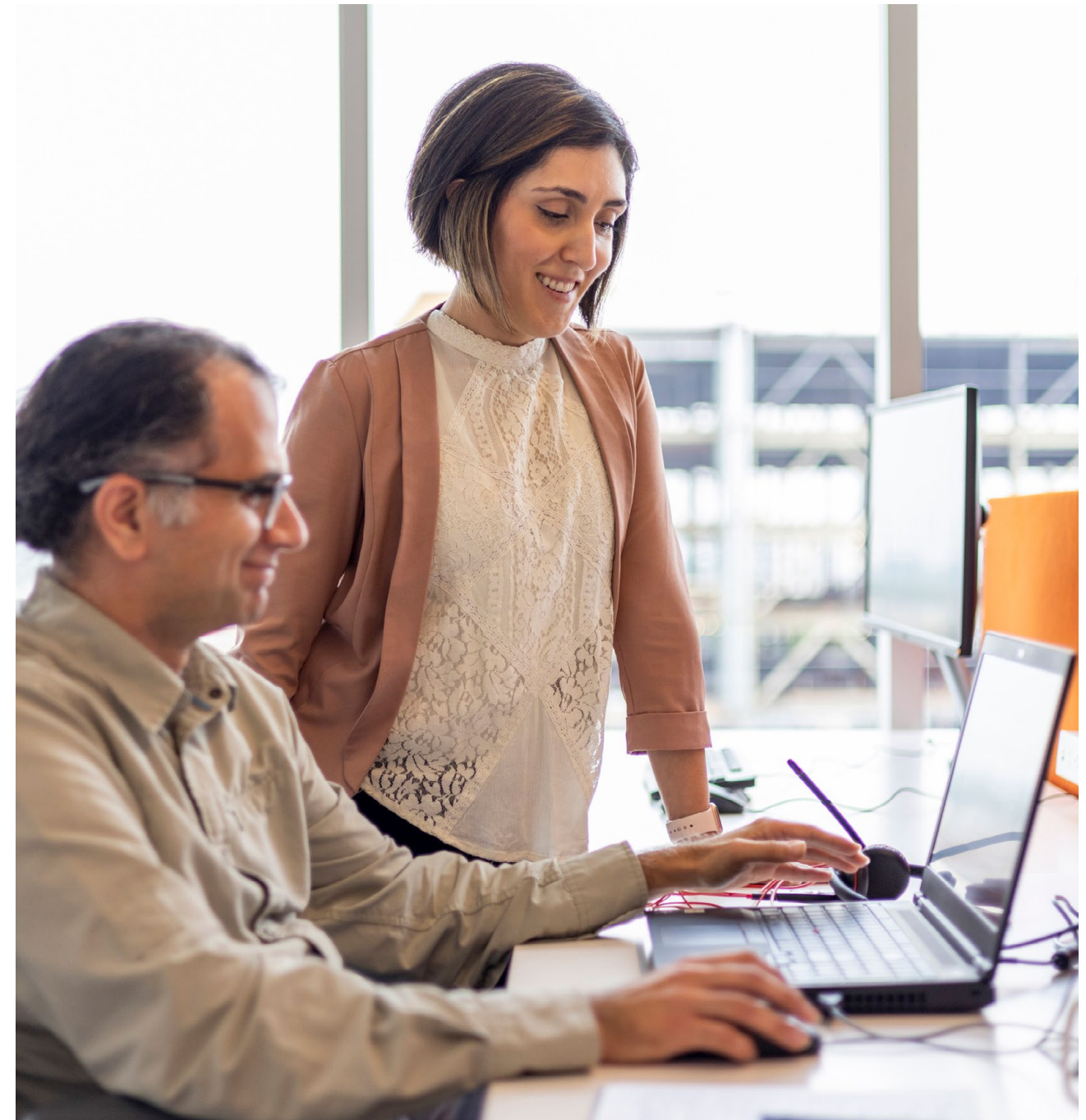
**Nuestro programa de reembolso cubre el 100% del costo de exámenes aprobados, incluyendo ARE, PE, NCIDQ, CCIDC, ARIDO, LEED y WELL, entre otros.**

También brindamos apoyo al programa Architectural Experience Program (AXP), incluyendo grupos de estudio y acceso a recursos especializados, asegurando que nuestros colaboradores cuenten con herramientas para avanzar en sus procesos de certificación.

## Proveedor de Educación Continua AIA

En 2024, Ware Malcomb se convirtió en proveedor autorizado de educación continua del AIA. Esta acreditación permite ofrecer contenidos formativos que otorgan créditos CEU, contribuyendo al cumplimiento de requisitos para la renovación de licencias.

Actualmente, desarrollamos una biblioteca de cursos técnicos bajo demanda que permitirá a los colaboradores obtener créditos de manera flexible.



# Compromiso con la comunidad

Nos preocupamos profundamente por nuestras comunidades locales y nos esforzamos por generar un impacto positivo.

A través de nuestra rama filantrópica, WM Community, animamos a nuestros empleados a involucrarse en sus comunidades locales y organizaciones benéficas, así como en los sectores del diseño y el sector inmobiliario comercial. Nuestros empleados participan en proyectos pro bono, ofrecen servicios de diseño gratuitos o a precio de coste, dedican horas de voluntariado a numerosas organizaciones benéficas y recaudan fondos para organizaciones sin ánimo de lucro.

Nos enorgullece nuestro patrocinio y participación activa en diversas organizaciones que nos ayudan a apoyar causas importantes, como la lucha contra el hambre, la contribución a la investigación para combatir el cáncer y la mejora de la vida de los niños en comunidades desfavorecidas, entre muchas otras.

Este año lanzamos el WM Impact Tracker, una herramienta corporativa que registra las contribuciones colectivas de las iniciativas WM Community y WM Active en todas las oficinas. Cada oficina designa a un Campeón de Impacto Comunitario que registra las actividades y ayuda a celebrar las múltiples maneras en que nuestro equipo WMOneTeam contribuye a la comunidad.





Orgullosos de colaborar con organizaciones generando impactos positivos y duraderos en la comunidad:

**United Way**

Nuestra alianza con United Way, establecida en 1999, brinda a nuestros colaboradores una forma significativa de apoyar a personas y familias en situación vulnerable. Cada año participan más de **150 colaboradores** y, en conjunto, hemos recaudado más de **\$1,025,000 USD** para fortalecer comunidades en Norteamérica.

**Más de \$1M recaudado en Norteamérica para United Way.**

**Susan G. Komen Breast Cancer Foundation**

Desde 2012, el equipo de Irvine ha apoyado a Susan G. Komen mediante iniciativas de recaudación enfocadas en detección temprana, apoyo a pacientes e investigación. A la fecha, se han aportado más de **\$158,000 USD**.

**Pack to School**

Desde hace más de una década, el equipo de Denver colabora con Boys & Girls Club proporcionando mochilas y útiles escolares. Desde 2013, esta iniciativa ha recaudado **\$240,000 USD** y entregado **8,400 mochilas** a estudiantes.

**Baja Challenge**

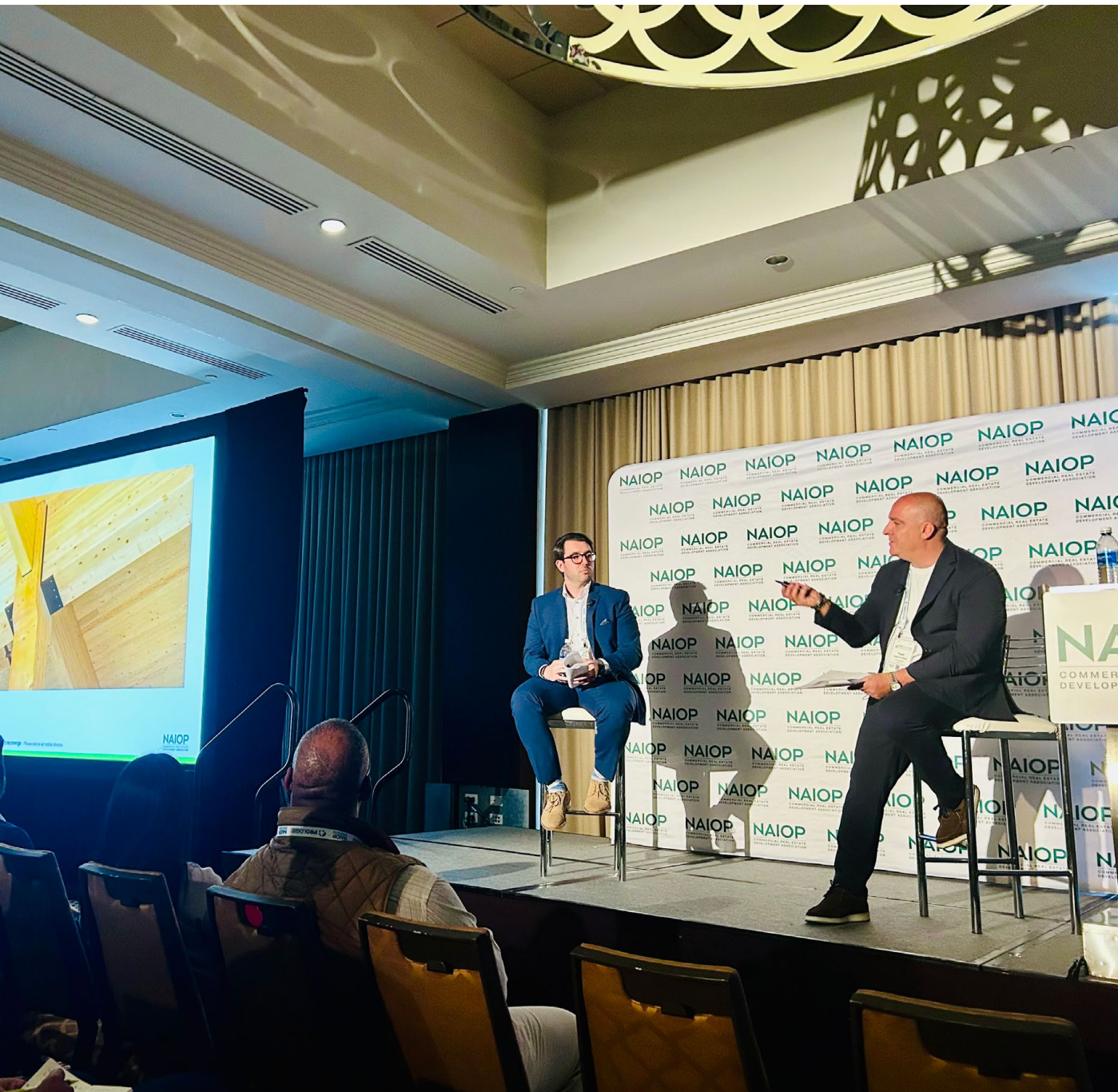
Desde 2001, el equipo de San Diego participa en el Baja Challenge junto con Project Mercy y la comunidad del sector inmobiliario y de la construcción, construyendo viviendas para familias en Tijuana, México. A la fecha, se han construido más de **20 viviendas**, mejorando la calidad de vida de estas familias.

**We Care**

Siete oficinas participan anualmente en el evento We Care en colaboración con Boys & Girls Club, beneficiando a **cientos de niñas, niños y familias**. Las actividades incluyen talleres y dinámicas recreativas que generan experiencias significativas durante la temporada festiva.

**Estos esfuerzos representan solo una parte de las iniciativas que apoyamos. A través de WM Community, nuestros colaboradores continúan demostrando el compromiso de servir con propósito y fortalecer las comunidades.**

**“**  
*En Ware Malcomb estamos comprometidos con generar un impacto positivo en nuestras comunidades.*  
**”**



## Impulsando a la Próxima Generación de Profesionales

### Empoderando a nuevas generaciones para construir un mejor futuro

Como parte de nuestras iniciativas de vinculación comunitaria, impulsamos la participación de nuestros colaboradores en el desarrollo de la industria de diseño y bienes raíces comerciales. Al invertir en jóvenes y profesionistas en etapas iniciales, contribuimos a fortalecer la fuerza laboral del sector AEC.

**El impulso al talento emergente y la vinculación educativa con comunidades con acceso limitado es una de nuestras principales prioridades.**

Por más de 40 años, hemos otorgado becas y pasantías a estudiantes con base en mérito y necesidad, brindando oportunidades para su desarrollo académico y profesional.

Adicionalmente, nuestros colaboradores participan como ponentes invitados en preparatorias y universidades, y colaboran con organizaciones y entidades gubernamentales para desarrollar programas de mentoría, retos de diseño y paneles de orientación profesional. Estas iniciativas abordan diversos temas y buscan inspirar a estudiantes, especialmente de comunidades con menos oportunidades a integrarse a la industria AEC.

También mantenemos colaboración activa con organizaciones del sector inmobiliario comercial y del diseño, generando espacios para conectar, aprender y colaborar.

Nuestra participación incluye asociaciones como:



También participamos activamente en ferias de empleo universitarias, generando conexiones con talento joven y reclutando candidatos para programas de prácticas. Nuestros líderes colaboran con el equipo de reclutamiento para fortalecer vínculos con universidades y asegurar un pipeline sólido de talento.

Asimismo, participamos en diversas iniciativas clave:

**Programa de Prácticas WM**

Programa especializado enfocado en el desarrollo de practicantes a nivel firma, con el objetivo de integrarlos como futuros colaboradores. El comité del programa garantiza que los participantes adquieran experiencia y oportunidades para construir una trayectoria profesional sólida..

**Conexiones profesionales para jóvenes de United Way del Condado de Orange**

Iniciativa de aprendizaje basado en trabajo que conecta a estudiantes de preparatoria de comunidades con acceso limitado con empleadores, integrando experiencia práctica mediante pasantías.

**Consejo Asesor de Liderazgo de Talento de la Alianza de Directores Ejecutivos**

Colabora con sistemas educativos de nivel medio superior y superior en Orange County para acercar a los jóvenes a oportunidades profesionales dentro del sector.

**Becas**

**Kent State University College of Architecture and Environmental Design (CAED) Beca para viajes al extranjero de la Clase de 1980** – Beca creada por Lawrence R. Armstrong y sus compañeros, dirigida a estudiantes de segundo año de arquitectura (CAED), con base en mérito y necesidad, para participar en programas académicos en el extranjero en Florencia, Italia.

**Beca de la familia Armstrong de la Kent State University** –Creada por Lawrence R. Armstrong, presidente de Ware Malcomb y exalumno de la Universidad Estatal de Kent, se otorga a estudiantes de cuarto año de la Facultad de Arquitectura y Diseño Ambiental que demuestren su aptitud con un portafolio de diseño excepcional y un expediente académico brillante.

**Beca de dotación Bill Ware y Bill Malcomb de la Universidad de Arizona** –Fundadas en 1979 por nuestros fundadores y exalumnos de la Universidad de Arizona, Bill Ware y Bill Malcomb, estas becas se otorgan a estudiantes de la Escuela de Arquitectura en función de su proyecto final de carrera

**The WM Foundation** ofrece becas a los hijos y dependientes de los miembros del equipo de Ware Malcomb, brindándoles apoyo financiero para que continúen su educación, progresen académicamente y desarrollen su deseo de marcar la diferencia en el mundo.





# Gobernanza

Gobernanza

Gobierno Corporativo

Ética y Cumplimiento

Anticorrupción y Antisoborno

Gestión de Riesgos

Gobernanza ESG

Cadena de Suministro Responsable

Innovación

Ciberseguridad

# Governance

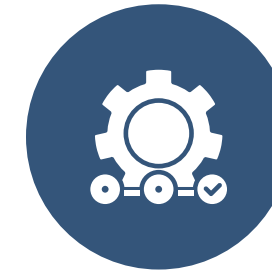
En Ware Malcomb, fomentamos un espíritu emprendedor que impulsa a nuestros colaboradores a ser creativos y proactivos.

Una gobernanza efectiva nos proporciona la estructura necesaria para garantizar que operamos de forma responsable y ética. Sin embargo, entendemos que la gobernanza no se limita al cumplimiento normativo, sino que también implica la gestión proactiva de riesgos. Al promover una conducta responsable y una gestión de riesgos en Ware Malcomb, alineamos nuestras acciones con nuestra misión y valores, y trabajamos para ofrecer constantemente soluciones de diseño de alta calidad que satisfagan las necesidades cambiantes de nuestros clientes. Con un firme compromiso con una gobernanza prudente, estamos mejor preparados para afrontar los retos de un entorno económico cada vez más impredecible, mantener la trayectoria de crecimiento a largo plazo de nuestra empresa y consolidar nuestra posición como líder de confianza en el sector.



## Gobernanza Corporativa

Alineamos nuestras políticas y estrategia para asegurar operaciones eficientes y cumplimiento normativo.



## Cadena de Suministro Responsable

Colaboramos con proveedores y consultores para desarrollar una cadena de suministro ética, sostenible y resiliente.



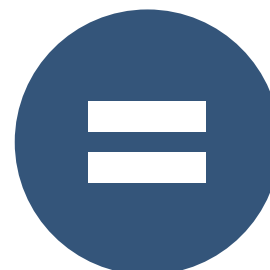
## Gestión de Riesgos

Implementamos procesos y sistemas para identificar y atender riesgos de manera proactiva, así como tendencias emergentes.



## Innovación y Mejora Continua

Fomentamos una cultura de mejora continua que impulsa a nuestros equipos a innovar y generar valor.



## Derechos Humanos

Promovemos y respetamos los derechos humanos como base para contribuir a un entorno laboral justo y responsable.

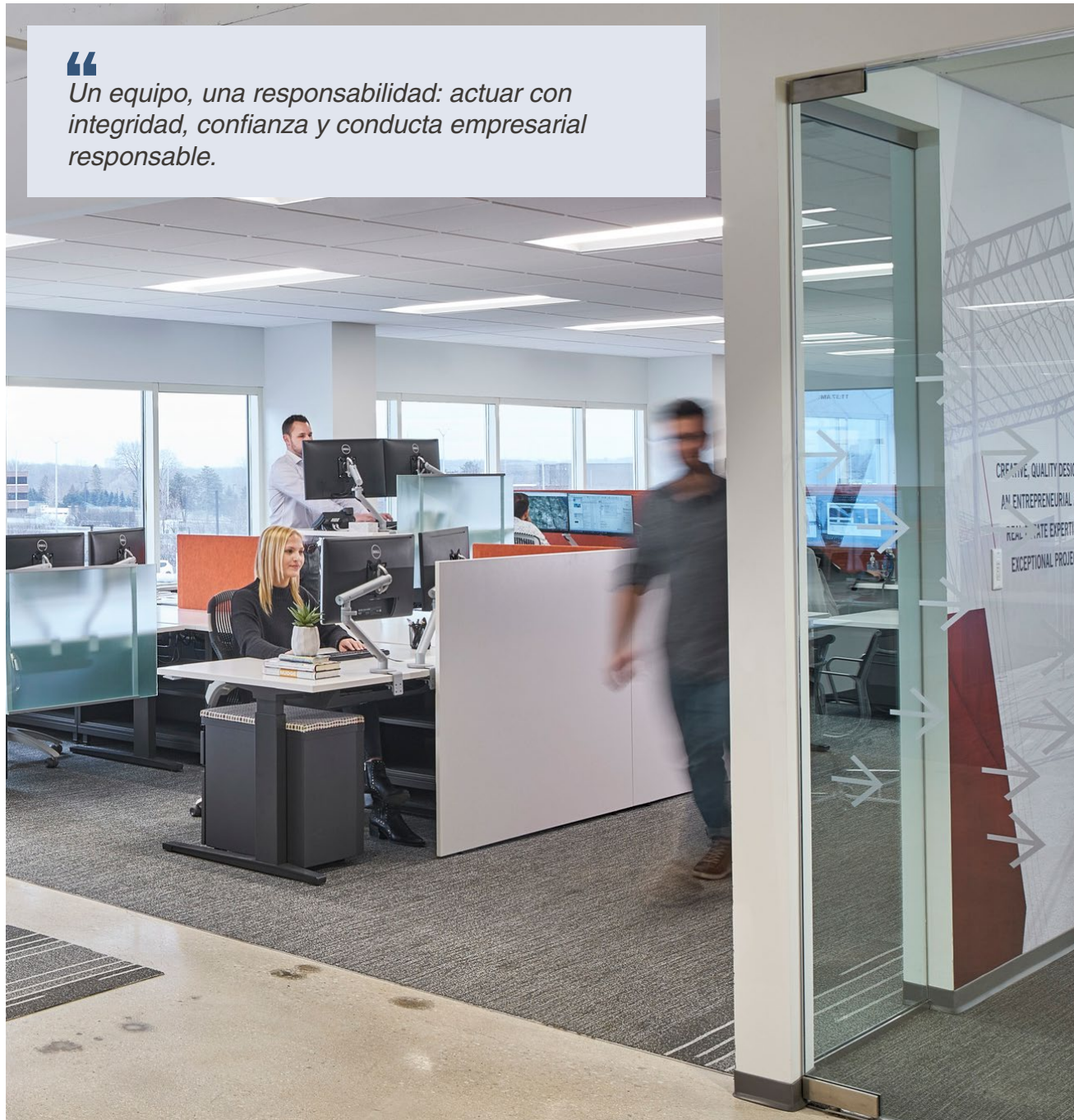


## Política contra la Trata de Personas, Trabajo Infantil y Esclavitud

Mantenemos un entorno laboral libre de trata de personas, trabajo forzoso y trabajo infantil ilegal, reafirmando nuestro compromiso ético.



*Un equipo, una responsabilidad: actuar con integridad, confianza y conducta empresarial responsable.*



## Gobernanza Corporativa

**Desde nuestra fundación, nos consideramos más que un grupo de individuos.**

Adoptamos el principio de One Team, que va más allá de la colaboración y resalta nuestra responsabilidad colectiva de actuar en el mejor interés de nuestros clientes, grupos de interés y comunidad. Al fomentar la responsabilidad individual y compartida, promovemos una cultura basada en la confianza, la integridad y el comportamiento ético.

Nuestros colaboradores cuentan con igualdad de oportunidades para desarrollarse profesionalmente y recibir mentoría. Invertimos en capacitación continua, reforzando la importancia de la gobernanza y el liderazgo ético, y creando un entorno donde se toman decisiones alineadas con nuestra misión y valores.

Esto asegura que nuestro órgano de gobierno, el Consejo Directivo, esté integrado por líderes comprometidos con nuestra visión, brindando dirección estratégica y supervisión de la operación.

### Planeación Estratégica

El Consejo de Administración es responsable de definir la dirección estratégica de Ware Malcomb y de supervisar el desarrollo e implementación de nuestro plan estratégico, que sirve como hoja de ruta para nuestro crecimiento y éxito a largo plazo. Nuestro proceso de planificación estratégica se lleva a cabo de manera abierta, transparente y equitativa, lo que refleja

nuestro compromiso con la inclusión y la propiedad compartida.

Desde 2011, involucramos a colaboradores de toda la firma en este proceso. Cada oficina y equipo desarrolla un Mapa Mental alineado con nuestras prioridades estratégicas, fomentando la participación, el intercambio de ideas y la construcción del futuro de la organización.

El acceso al liderazgo es un principio fundamental en Ware Malcomb. Contamos con una política de puertas abiertas de larga data que anima a los miembros del equipo a comunicarse con los líderes de todos los niveles para compartir ideas, comentarios e inquietudes. Al fomentar una cultura de comunicación abierta, reforzamos un entorno donde cada voz es respetada y valorada.

Para promover aún más la transparencia y la rendición de cuentas, mantenemos un proceso formal de resolución de problemas que permite a los miembros del equipo plantear inquietudes relacionadas con cualquier política, práctica o decisión de manera estructurada y equitativa. Prohibimos estrictamente las represalias contra cualquier persona que exprese una inquietud de buena fe, garantizando así que los problemas se aborden con prontitud, justicia y eficacia.

## Ética y Cumplimiento

Mantenemos los más altos estándares éticos y priorizamos la toma de decisiones responsables en nuestras operaciones diarias. Nuestros procesos se respaldan en políticas, lineamientos y estándares establecidos en el Manual del Colaborador, el cual brinda las directrices necesarias para actuar de forma ética, alineada con nuestros valores.

Nuestras políticas establecen un marco que equilibra nuestro espíritu emprendedor con el compromiso ético, fortaleciendo la confianza, la rendición de cuentas y la colaboración con nuestros clientes. Fomentamos que cada colaborador comprenda el impacto de sus acciones y tome decisiones congruentes con nuestros principios.

Constantemente hacemos hincapié en la importancia de la conducta ética para nuestros empleados mediante un diálogo abierto, y además planeamos ampliar nuestros programas de capacitación y desarrollar nuevas iniciativas educativas sobre ética, cumplimiento normativo y gobernanza responsable. Al centrarnos de forma continua en el comportamiento ético, podemos crear un entorno donde nuestros empleados reciban el apoyo necesario para tomar las decisiones correctas y mantener nuestros estándares.



**Creemos que la comunicación efectiva es clave para fomentar un entorno basado en la conducta ética.**

## Anticorrupción y Antisoborno

**Ware Malcomb está comprometido con mantener un entorno libre de corrupción.**

Las prácticas de anticorrupción y antisoborno están claramente definidas en nuestro Manual del Colaborador, asegurando que se actúe con integridad y en beneficio de la firma y sus clientes.

Prohibimos estrictamente cualquier acción que comprometa prácticas éticas, incluyendo el uso indebido de recursos, información confidencial o relaciones con clientes para obtener beneficios personales. Asimismo, promovemos relaciones profesionales basadas en confianza, transparencia y respeto.

Para garantizar que los posibles conflictos de intereses se aborden adecuadamente, animamos a nuestros empleados a que informen rápidamente sobre cualquier situación en la que sus intereses personales puedan entrar en conflicto con sus obligaciones para con la empresa. Al analizar estas situaciones con los responsables correspondientes, se puede evaluar exhaustivamente la existencia y el alcance del posible conflicto, y tomar las medidas necesarias para gestionarlo de forma rápida y eficaz.

# Gestión de Riesgos

**En Ware Malcomb, la gestión de riesgos es una parte integral de nuestras operaciones.**

Hemos implementado diversas medidas para gestionar riesgos a nivel organización, priorizando su identificación y atención de forma proactiva. Nuestro enfoque incluye programas de Aseguramiento y Control de Calidad (QA/QC) como parte del proceso de diseño. Contamos con un equipo dedicado que garantiza la consistencia en la calidad y colabora con clientes para anticipar riesgos y desarrollar soluciones oportunas.

## Puntos Clave del Programa de Calidad:

**01 Base de datos de detalles constructivos de Ware Malcomb**

**02 Revisión por pares**

**03 Aseguramiento de calidad y revisiones de coordinación**

**04 Revisión de constructibilidad con el equipo del cliente**

**05 Revisión de normatividad y lineamientos de diseño**

El Consejo Directivo supervisa las prácticas de gestión de riesgos, asegurando su correcta identificación, monitoreo y control.

Durante la planeación estratégica, evaluamos riesgos de manera integral para detectar vulnerabilidades y oportunidades de mejora. También damos prioridad a la gestión de riesgos en proyectos, incorporando mecanismos de control que permiten una ejecución eficiente y preparada ante contingencias.

En línea con nuestro compromiso con la mejora continua, hemos identificado la necesidad de una política de gestión de riesgos formal y centralizada. En respuesta, hemos desarrollado una Política de Mejores Prácticas de Servicios Profesionales, que ofrece una guía integral sobre cómo identificamos, monitoreamos y gestionamos los riesgos en todos los niveles y actividades de Ware Malcomb.

Además, seguiremos explorando oportunidades para fortalecer nuestras prácticas de gestión de riesgos mediante certificaciones específicas en este ámbito. Nuestro objetivo es identificar certificaciones que nos ayuden a comprender e implementar mejor las mejores prácticas de gestión de riesgos reconocidas internacionalmente.



*Mantener operaciones sólidas y resilientes, ofrecer un servicio de excelencia y gestionar eficazmente la incertidumbre y las contingencias.*





## Gobernanza ESG

**Reconocemos la importancia de la gobernanza para impulsar nuestro programa e iniciativas ESG. Nuestro objetivo es mantener la sostenibilidad, la inclusión y la conducta ética en el centro de nuestras operaciones.**

Implementamos diversas medidas clave para garantizar una gobernanza sólida que permita la gestión eficaz de nuestro marco y estrategia ESG.

Hemos creado un comité directivo ESG y designado a un responsable ejecutivo de sostenibilidad. Este comité y dicho responsable se encargan de supervisar y desarrollar aún más nuestro marco y estrategia ESG. El comité ESG supervisa la implementación de las iniciativas del pilar social de nuestro marco ESG. Su experiencia y orientación contribuyen a la integración efectiva de las prácticas ESG en toda la organización.

Para consolidar nuestro compromiso con ESG, hemos desarrollado una política ESG que describe nuestros principios y expectativas. Esta política sirve como marco de referencia para nuestros esfuerzos, proporcionando una dirección clara y sentando las bases para prácticas empresariales responsables.

Como parte de nuestros esfuerzos continuos, involucramos a nuestros empleados en iniciativas como nuestros Campeones de Sostenibilidad en la Oficina, Campeones de Impacto Comunitario y campañas filantrópicas a nivel corporativo y regional. Estos programas buscan generar conciencia e impulsar la implementación de nuestra estrategia ESG a nivel local.

Buscaremos constantemente oportunidades para mejorar y ampliar nuestro programa ESG, e identificaremos nuevas iniciativas y mejores prácticas que se alineen con nuestros objetivos ESG. Esto incluye explorar la posibilidad de incentivar a nuestros empleados a obtener certificaciones formales de sostenibilidad y colaborar con organizaciones y expertos externos para asegurarnos de estar a la vanguardia en diseño y operaciones sostenibles.

“

*Impulsar la integración efectiva de los principios ESG en toda la organización para lograr un crecimiento sostenible.*

# Cadena de Suministro Responsable

**Estamos comprometidos con el desarrollo de una cadena de suministro responsable que promueva y proteja los derechos fundamentales de las personas.**

Como firma de diseño que opera principalmente en Norteamérica, reconocemos la importancia de respetar los derechos humanos a lo largo de nuestras operaciones y cadena de suministro. Exigimos a proveedores y consultores alinearse con nuestros estándares éticos y adoptar prácticas responsables que mitiguen riesgos..

De acuerdo con nuestro compromiso, exigimos a nuestros proveedores y consultores los mismos altos estándares. Esperamos que compartan nuestra dedicación a las prácticas comerciales éticas y responsables, y que tomen medidas activas para mitigar los riesgos para los derechos humanos en nuestras



*Al trabajar con proveedores, consultores y grupos de interés, fortalecemos cadenas de suministro éticas y resilientes donde se respetan los derechos humanos.*

cadena de suministro compartidas.

## Derechos Humanos

En Ware Malcomb, consideramos que el respeto y la promoción de los derechos humanos son fundamentales para construir un mejor entorno laboral. Nuestro enfoque se basa en principios internacionales como los de Naciones Unidas y la Declaración Universal de los Derechos Humanos.

Además, Ware Malcomb busca apoyar y promover activamente los derechos humanos para el beneficio general de las comunidades en las que operamos y prestamos servicios. Como organización de

servicios profesionales, reconocemos el papel que desempeñamos en las comunidades en las que operamos. En cada proyecto potencial, debemos considerar no solo si podemos realizar una colaboración, sino también si debemos realizarla.

Asimismo, nos comprometemos a mantener un entorno laboral libre de trata de personas y esclavitud, lo que incluye el trabajo forzoso y el trabajo infantil ilegal. WM no tolerará ni aprobará la trata de personas ni la esclavitud en ninguna parte de nuestra organización.

Los colaboradores de Ware Malcomb y sus proveedores tienen estrictamente prohibido participar en prácticas como trata de personas, fraude o coerción laboral. Esto incluye cualquier forma de trabajo forzoso o explotación.

La firma aplicará medidas disciplinarias ante cualquier incumplimiento de estas políticas, incluyendo la terminación laboral o la cancelación de relaciones con proveedores.



# Innovación

Como firma de diseño en constante evolución, reconocemos que mantenernos a la vanguardia de la innovación es esencial.

Operamos con una visión estratégica, desarrollando continuamente soluciones innovadoras. Integramos tecnologías y herramientas de última generación para fortalecer nuestra práctica y ofrecer experiencias de alto nivel a los usuarios finales..

Para asegurar que la innovación permanezca como una prioridad, la hemos consolidado como uno de nuestros valores clave. Esto influye en nuestra forma de abordar proyectos, colaborar con clientes y fomentar el pensamiento crítico. A su vez, promovemos un entorno creativo que impulsa la curiosidad, la exploración y la generación de nuevas ideas.

Nuestro compromiso con la innovación va más allá de definir nuestra visión y nuestras aspiraciones. Evaluamos nuevas tecnologías, metodologías y mejores prácticas, basándonos en iniciativas internas de innovación, que hemos perfeccionado durante los últimos 10 años. El Programa de Mejora Continua WM Evolve y nuestro Equipo de Transformación Digital ayudan a dar soluciones de diseño excepcionales que no solo satisfacen las necesidades actuales, sino que también las del futuro, creando espacios que enriquecen la calidad de vida. Asimismo, buscamos activamente alianzas con expertos en tecnología y colegas del sector para mantenernos al día sobre los últimos avances.

## Programa de Mejora Continua WM Evolve

WM Evolve es el programa de mejora continua de Ware Malcomb, diseñado para fomentar el intercambio de ideas y la innovación en toda la organización. Desde su lanzamiento en 2009, refleja nuestro compromiso con el aprendizaje y la evolución constante.

El programa impulsa una cultura donde los colaboradores, en todos los niveles, aportan iniciativas que mejoran procesos, incrementan la eficiencia y fortalecen la experiencia del cliente. Mediante una plataforma estructurada de colaboración, conecta ideas individuales con objetivos estratégicos a nivel firma.

### Objetivos Clave de WM Evolve

- Fomentar una cultura de innovación, creatividad y colaboración.
- Impulsar la participación del equipo mediante el reconocimiento y difusión de ideas.
- Identificar nuevas y mejores formas de optimizar operaciones y la experiencia del cliente.
- Fortalecer la reputación de Ware Malcomb en innovación y excelencia en diseño.
- Alinear ideas con las prioridades clave de la firma.

Desde su creación, WM Evolve ha generado más de **1,000 ideas** propuestas por colaboradores en toda la organización. Estas contribuciones han permitido consolidar una firma más ágil, eficiente y orientada al futuro. Al fomentar la participación activa, el programa impulsa la mejora continua y apoya el éxito a largo plazo..



## Equipo de Transformación Digital (Dx)

**El equipo Dx se enfoca en transformar datos de diseño y proyectos en información accionable que mejora la eficiencia, reduce riesgos y fortalece la toma de decisiones a lo largo del ciclo de vida del proyecto.**

Está conformado por especialistas en innovación, desarrollo y tecnología que impulsan nuevas soluciones para el sector AEC, haciendo el diseño más eficiente, la construcción más ágil y la colaboración más integrada. En el cuarto trimestre de 2025, el equipo implementó **21 herramientas**, principalmente enfocadas en automatización, optimizando la documentación, la coordinación de proyectos y los procesos de planeación. También desarrollan soluciones tecnológicas personalizadas para clientes, alineadas con sus objetivos mediante plataformas de inteligencia de proyectos.s.

De cara al futuro, el equipo continuará aprovechando el uso de datos, conectividad y automatización para optimizar flujos de trabajo y reducir retrabajos. Asimismo, integrará inteligencia artificial de manera responsable para potenciar la creatividad y la capacidad de análisis del equipo.

# Ciberseguridad

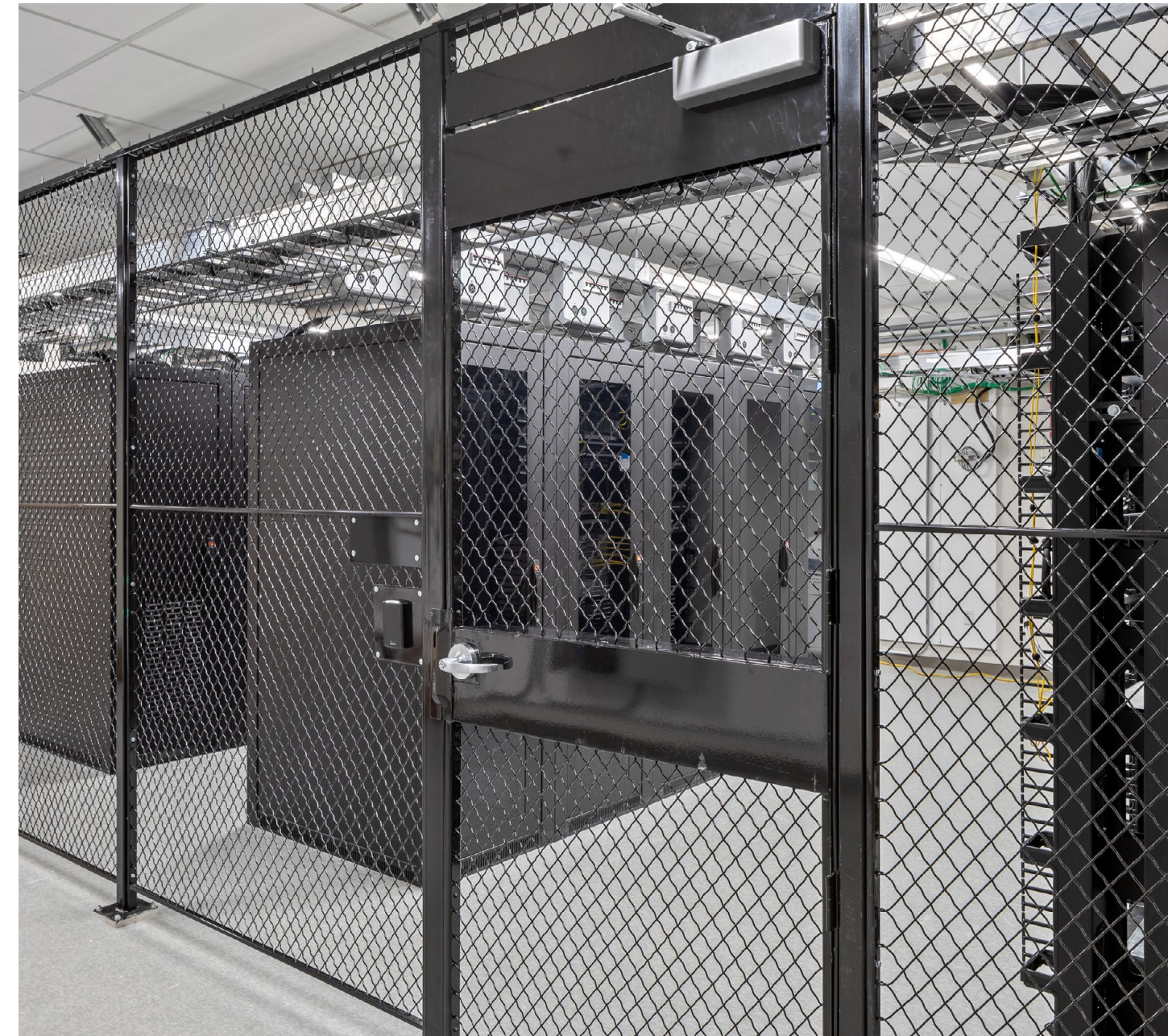
**Reconocemos la importancia crítica de gestionar los riesgos de ciberseguridad y proteger la seguridad, disponibilidad e integridad de nuestros sistemas de información. La protección de datos sensibles es esencial para mantener la confianza de clientes, colaboradores y socios.**

Ware Malcomb mantiene políticas, sistemas y protocolos de gestión de riesgos de ciberseguridad en toda la empresa, alineados con el Marco de Ciberseguridad (CSF) 2.0 del NIST, un estándar ampliamente reconocido para la gestión y reducción de riesgos de ciberseguridad. Estas políticas y expectativas se describen en nuestro Manual del Empleado y se revisan y actualizan periódicamente para reflejar las mejores prácticas del sector y los requisitos normativos en constante evolución.

**El 100% de nuestros colaboradores completó la capacitación en ciberseguridad.**

La concienciación sobre ciberseguridad es una responsabilidad compartida en toda nuestra organización. En 2025, el 100 % de los miembros del equipo completó la formación anual obligatoria en ciberseguridad, centrada en la prevención del phishing, la identificación de estafas y el uso responsable de la tecnología. Asimismo, fomentamos la notificación inmediata de actividades sospechosas o posibles vulnerabilidades para fortalecer nuestra capacidad de identificar y abordar los riesgos de forma proactiva.

Mediante una gobernanza estructurada, formación y monitorización continua, apoyamos operaciones resilientes y una gestión responsable de los datos en todas las oficinas.





# WARE MALCOMB

ARQUITECTURA  
INTERIORES  
BRANDING

INGENIERÍA CIVIL  
MEP / INGENIERÍA ESTRUCTURAL  
LEVANTAMIENTOS INMOBILIARIOS